

Umsätze und ihre Besteuerung - Ergebnisse der Umsatzsteuerstatistik - in Mecklenburg-Vorpommern

2020

Kennziffer: L413 2020 00

Herausgabe: 29. September 2022

Herausgeber: Statistisches Amt Mecklenburg-Vorpommern, Lübecker Straße 287, 19059 Schwerin,
Telefon: 0385 588-0, Telefax: 0385 588-56909, www.statistik-mv.de, statistik.post@statistik-mv.de

Zuständige Dezernentin: Heidi Knothe, Telefon: 0385 588-56432

© Statistisches Amt Mecklenburg-Vorpommern, Schwerin, 2022
Auszugsweise Vervielfältigung und Verbreitung mit Quellenangabe gestattet.

Zeichenerklärungen und Abkürzungen

-	Nichts vorhanden
0	Weniger als die Hälfte von 1 in der letzten besetzten Stelle, jedoch mehr als nichts
.	Zahlenwert unbekannt oder geheim zu halten
...	Zahl lag bei Redaktionsschluss noch nicht vor
x	Aussage nicht sinnvoll oder Fragestellung nicht zutreffend
/	Keine Angabe, da Zahlenwert nicht ausreichend genau oder nicht repräsentativ
()	Zahl hat eingeschränkte Aussagefähigkeit
[rot]	Berichtigte Zahl

Abweichungen in den Summen erklären sich aus dem Auf- und Abrunden der Einzelwerte.

Um die Lesbarkeit der Texte, Tabellen und Grafiken zu erhalten, wird – soweit keine geschlechtsneutrale Formulierung vorhanden ist – von der Benennung der Geschlechter abgesehen. Die verwendeten Bezeichnungen gelten demnach gleichermaßen für weiblich, männlich und divers.

Inhaltsverzeichnis

	Seite
Vormerkungen, Begriffsbestimmungen	3
Tabelle 1 Umsatzsteuerpflichtige und deren steuerbarer Umsatz und Umsatzsteuer-Vorauszahlung 2020 nach Wirtschaftszweigen	5
Tabelle 2 Umsatzsteuerpflichtige und deren Lieferungen und Leistungen 2020 nach Größenklassen und nach Wirtschaftszweigen	8
Tabelle 3 Umsatzsteuerpflichtige und deren Lieferungen und Leistungen 2020 nach Rechtsformen und nach Wirtschaftszweigen	16
Tabelle 4 Umsatzsteuerpflichtige und deren steuerbarer Umsatz und Umsatzsteuer-Vorauszahlung 2020 nach Gemeinden	22

Vorbemerkungen

Rechtliche Grundlagen

Die Umsatzsteuerstatistik wird auf der Grundlage des Gesetzes über die Steuerstatistiken in Verbindung mit dem Umsatzsteuergesetz, der Umsatzsteuer-Durchführungsverordnung sowie den entsprechenden Steuerrichtlinien in der jeweils gültigen Fassung durchgeführt.

Methodische Hinweise

Erfasst werden alle Unternehmen, die im Statistikjahr Umsatzsteuer-Voranmeldungen abgegeben haben. Die regionale und wirtschaftliche Zuordnung der Umsätze erfolgt nach dem Unternehmenskonzept. Unterhält ein Unternehmen mehrere Betriebe oder mehrere örtliche Einheiten (Filialen, Zweigniederlassungen oder Tochterunternehmen), dann wird der gesamte Jahresumsatz am Sitz der Geschäftsleitung erfasst. Das heißt, dass nicht alle Umsätze dort nachgewiesen werden, wo sie entstanden sind. Der regionalen Gliederung liegt der Gebietsstand am Ende des Erhebungsjahres zugrunde.

Ist ein Unternehmen in mehreren wirtschaftlichen Bereichen tätig, dann erfolgt die wirtschaftssystematische Zuordnung des Gesamtumsatzes nach dem Schwerpunkt seiner wirtschaftlichen Tätigkeit, gemessen an der Wertschöpfung. Bei Unternehmen, die Umsätze in verschiedenen Wirtschaftszweigen erzielen, wird der Gesamtumsatz daher nur in einem einzigen Zweig nachgewiesen.

Grundlage für die wirtschaftliche Zuordnung der Unternehmen ist die EU-einheitliche Klassifikation der Wirtschaftszweige, Ausgabe 2008, in der Fassung für die Steuerstatistiken.

Begriffsbestimmungen

Steuerpflichtige

Umsatzsteuerpflichtig ist der Unternehmer. Als Unternehmer gilt nach § 2 UStG, wer eine gewerbliche oder berufliche Tätigkeit selbständig ausübt. Gewerblich oder beruflich ist jede nachhaltige Tätigkeit zur Erzielung von Einnahmen, auch wenn die Absicht, Gewinn zu erzielen, fehlt oder eine Personenvereinigung nur gegenüber ihren Mitgliedern tätig wird. Die Körperschaften des öffentlichen Rechts sind nur im Rahmen ihrer Betriebe gewerblicher Art und ihrer land- oder forstwirtschaftlichen Betriebe gewerblich oder beruflich tätig.

Hat ein Unternehmer mehrere Betriebe, so bilden diese ein Unternehmen. Da das Unternehmen die gesamte gewerbliche oder berufliche Tätigkeit des Unternehmens umfasst, ist es umsatzsteuerrechtlich eine Einheit. Es wird zentral von dem Finanzamt erfasst, das für den Sitz der Geschäftsleitung zuständig ist.

Umsatzsteuer-Voranmeldung und -Vorauszahlung

Nach § 18 Absatz 1 UStG hat der Unternehmer bis zum 10. Tag nach Ablauf jedes Voranmeldezeitraums eine Umsatzsteuer-Voranmeldung abzugeben, in der er die Umsatzsteuer für den Voranmeldungszeitraum (Vorauszahlung) selbst zu berechnen hat. Voranmeldezeitraum ist das Kalendervierteljahr. Beträgt die Steuer für das vorangegangene Kalenderjahr mehr als 7 500 EUR, so ist der Kalendermonat Voranmeldungszeitraum (§ 18 Absatz 2 UStG). Der Unternehmer kann zur Abgabe der Voranmeldungen und Entrichtung der Vorauszahlungen gänzlich befreit werden, wenn die Steuer für das vorangegangene Kalenderjahr nicht mehr als 1 000 EUR betragen hat.

Die Steuer für die Umsätze des Unternehmers in einem Voranmeldungszeitraum errechnet sich unter Anwendung des maßgeblichen Steuersatzes auf die Bemessungsgrundlagen. Von dieser Steuer (Umsatzsteuer vor Abzug der Vorsteuerbeträge) sind die in den Voranmeldungszeitraum fallenden abziehbaren Vorsteuerbeträge und die verschiedenen Kürzungsbeträge abzusetzen. Was verbleibt, ist die Umsatzsteuer-Vorauszahlung, die der Unternehmer an das Finanzamt abzuführen hat. Übersteigen die abziehbaren Vorsteuer- und Kürzungsbeträge die für die eigenen Umsätze errechnete Umsatzsteuer (in den Tabellen dieser Veröffentlichung als Minusbeträge dargestellt), so entstehen ein Vorsteuerüberhang und damit eine Erstattung vom Finanzamt zugunsten des Unternehmers.

Vorsteuer

Bei der Steuerberechnung kann der Unternehmer die ihm von anderen Unternehmen gesondert in Rechnung gestellte Umsatzsteuer als Vorsteuerbetrag von seiner Steuerschuld absetzen.

Umsatzsteuerstatistik (Voranmeldungen)

In der Umsatzsteuerstatistik der Voranmeldungen werden die zur Jahressumme aufgerechneten monatlichen bzw. vierteljährlichen Vorauszahlungsbeträge an Umsatzsteuer für steuerpflichtige Lieferungen und sonstige Leistungen erfasst. Änderungen, die sich im Rahmen der erst später vorliegenden Jahreserklärungen bzw. Veranlagungen ergeben, können nicht in die Statistikergebnisse einfließen; dies wird zur Erzielung einer höheren Aktualität für die Ergebnisgewinnung in Kauf genommen. Es werden nur Umsatzsteuerpflichtige mit jährlichen Lieferungen und Leistungen größer 22 000 EUR erfasst.

In allen Tabellen werden der steuerbare Umsatz und die Lieferungen und Leistungen ohne Umsatzsteuer dargestellt.

Die im Bericht dargestellten Rechtsformen umfassen überwiegend:

- bei Einzelunternehmen: sonstige Einzelgewerbetreibende,
- bei Personengesellschaften: Gesellschaften bürgerlichen Rechts, Gesellschaften mit beschränkter Haftung & Co. KG,
- bei Kapitalgesellschaften: Gesellschaften mit beschränkter Haftung,
- bei übrigen Rechtsformen: sonstige juristische Personen des privaten Rechts, landwirtschaftliche Nutzungs- und Verwertungsgenossenschaften.

Verfahren der Datenbereitstellung

Die Umsatzsteuerstatistik wird als Sekundärstatistik durchgeführt. Die Daten des Umsatzsteuer-Voranmeldungs- und -Vorauszahlungsverfahrens (UVV) werden von den Rechenzentren der Landesfinanzbehörden an die Statistischen Ämter der Länder übermittelt.

Vereinfachtes Schema zur Darstellung der steuerbaren Umsätze

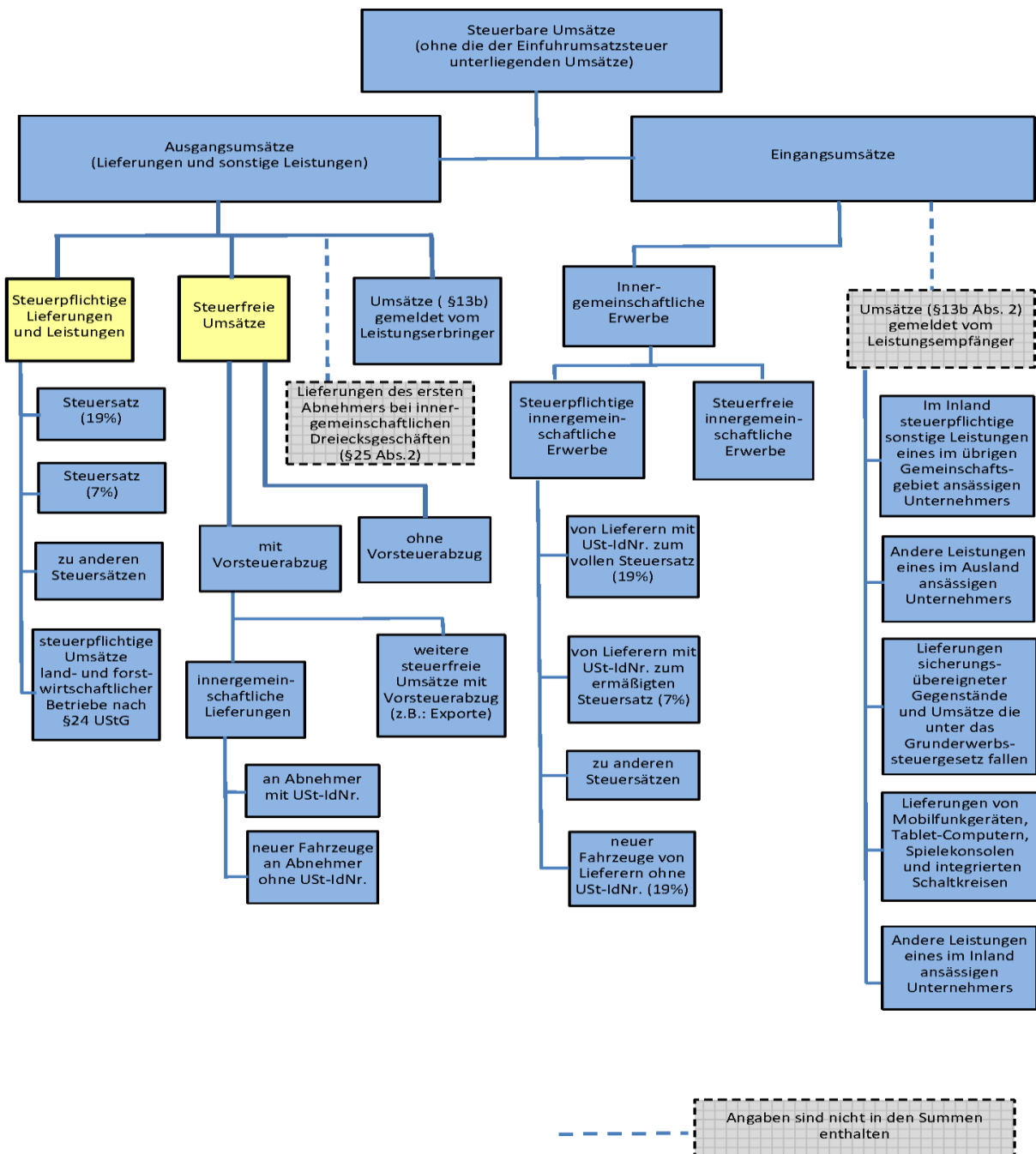


Tabelle 1			Umsatzsteuerpflichtige und deren steuerbarer Umsatz und Umsatzsteuer-Vorauszahlung 2020 nach Wirtschaftszweigen						
Lfd. Nr.	WZ 2008	Wirtschaftszweig (H. v. = Herstellung von)	Steuerpflichtige	Steuerbarer Umsatz		Umsatzsteuer vor Abzug der Vorsteuer		Abziehbare Vorsteuerbeträge	Umsatzsteuer-Vorauszahlung
				insgesamt	darunter Lieferungen und Leistungen	insgesamt	darunter Lieferungen und Leistungen		
			Anzahl	1 000 EUR					
1	2	3	4	5	6	7	8	9	10
1	A	Land- und Forstwirtschaft, Fischerei	2 973	3 188 623	3 132 439	270 763	260 883	345 341	- 74 576
2	01	Landwirtschaft, Jagd und damit verbundene Tätigkeiten	2 680	2 947 128	2 902 109	240 613	233 203	324 809	- 84 193
3	02	Forstwirtschaft und Holzeinschlag	198	145 695	143 802	25 252	23 538	15 593	9 659
4	03	Fischerei und Aquakultur	95	95 800	86 529	4 898	4 143	4 940	- 41
5	B	Bergbau und Gewinnung von Steinen und Erden	27	52 178	51 102	7 086	6 800	5 170	1 916
6	05	Kohlenbergbau	-	-	-	-	-	-	-
7	06	Gewinnung von Erdöl und Erdgas	-	-	-	-	-	-	-
8	07	Erzbergbau	-	-	-	-	-	-	-
9	08	Gewinnung von Steinen und Erden, sonstiger Bergbau	27	52 178	51 102	7 086	6 800	5 170	1 916
10	09	Erbringung von Dienstleistungen für den Bergbau und für die Gewinnung von Steinen und Erden	-	-	-	-	-	-	-
11	C	Verarbeitendes Gewerbe	2 778	10 061 692	9 238 297	1 169 291	854 832	1 167 004	2 288
12	10	H. v. Nahrungs- und Futtermitteln	398	2 164 055	1 987 798	138 810	118 732	164 621	- 25 811
13	11	Getränkeherstellung	26	206 486	167 949	27 848	20 622	18 205	9 643
14	12	Tabakverarbeitung	-	-	-	-	-	-	-
15	13	H. v. Textilien	62	68 644	61 882	11 487	10 233	7 821	3 666
16	14	H. v. Bekleidung	22	9 731	9 250	1 503	1 246	777	726
17	15	H. v. Leder, Lederwaren und Schuhen	10	9 074	8 555	1 550	1 465	907	643
18	16	H. v. Holz-, Flecht-, Korb- und Korkwaren (ohne Möbel)	170	1 213 474	1 128 966	119 586	89 870	139 348	- 19 762
19	17	H. v. Papier, Pappe und Waren daraus	5	67 453	60 411	10 483	9 031	6 497	3 986
20	18	H. v. Druckerzeugnissen; Vervielfältigung von bespielten Ton-, Bild- und Datenträgern	90	59 558	56 481	9 012	8 453	5 505	3 508
21	19	Kokerei und Mineralölverarbeitung
22	20	H. v. chemischen Erzeugnissen	32	85 908	79 145	6 355	5 135	9 505	- 3 149
23	21	H. v. pharmazeutischen Erzeugnissen
24	22	H. v. Gummi- und Kunststoffwaren	87	605 093	514 502	76 100	56 086	61 882	14 217
25	23	H. v. Glas und Glaswaren, Keramik, Verarbeitung von Steinen und Erden	175	258 373	248 837	42 123	39 753	31 058	11 066
26	24	Metallerzeugung und -bearbeitung	12	478 450	462 996	15 759	4 503	42 568	- 26 809
27	25	H. v. Metallerzeugnissen	589	950 764	913 768	139 672	120 122	98 606	41 067
28	26	H. v. Datenverarbeitungsgeräten, elektronischen und optischen Erzeugnissen	81	376 564	353 661	42 037	36 569	41 754	283
29	27	H. v. elektrischen Ausrüstungen	65	122 871	121 420	19 671	17 304	12 770	6 901
30	28	Maschinenbau	148	1 062 573	947 866	103 795	69 103	123 611	- 19 815
31	29	H. v. Kraftwagen und Kraftwagenteilen	28	530 309	487 980	90 172	80 903	66 920	23 252
32	30	Sonstiger Fahrzeugbau	81	645 744	570 543	68 639	48 017	88 024	- 19 385
33	31	H. v. Möbeln	96	203 465	194 894	34 057	31 968	21 511	12 547
34	32	H. v. sonstigen Waren	286	326 920	309 271	33 598	29 396	30 979	2 619
35	33	Reparatur und Installation von Maschinen und Ausrüstungen	301	291 573	275 241	46 046	41 511	30 273	15 774
36	D/35	Energieversorgung	1 191	2 274 054	2 257 723	401 270	348 313	347 188	54 082
37	E	Wasserversorgung; Abwasser- und Abfallentsorgung und Beseitigung von Umweltverschmutzungen	188	771 128	761 630	107 017	95 413	94 769	12 248
38	36	Wasserversorgung	33	255 813	255 630	29 740	25 504	29 717	23
39	37	Abwasserentsorgung	42	45 787	45 693	7 270	6 892	4 332	2 938
40	38	Sammlung, Behandlung und Beseitigung von Abfällen; Rückgewinnung	105	452 368	443 364	68 170	61 798	58 960	9 210

Tabelle 1			Umsatzsteuerpflichtige und deren steuerbarer Umsatz und Umsatzsteuer-Vorauszahlung 2020 nach Wirtschaftszweigen						
Lfd. Nr.	WZ 2008	Wirtschaftszweig (H. v. = Herstellung von)	Steuerpflichtige	Steuerbarer Umsatz		Umsatzsteuer vor Abzug der Vorsteuer		Abziehbare Vorsteuerbeträge	Umsatzsteuer-Vorauszahlung
				insgesamt	darunter Lieferungen und Leistungen	insgesamt	darunter Lieferungen und Leistungen		
			Anzahl	1 000 EUR					
1	2	3	4	5	6	7	8	9	10
41	39	Beseitigung von Umweltverschmutzungen und sonstige Entsorgung	8	17 160	16 943	1 837	1 220	1 760	77
42	F	Baugewerbe	9 194	5 701 808	5 655 576	900 365	733 914	581 709	318 661
43	41	Hochbau	650	1 170 859	1 167 813	213 807	147 748	131 117	82 690
44	42	Tiefbau	358	819 243	810 858	129 480	101 505	84 078	45 402
45	43	Vorbereitende Baustellenarbeiten, Bauinstallation und sonstiges Ausbaugewerbe	8 186	3 711 707	3 676 905	557 078	484 661	366 513	190 568
46	G	Handel; Instandhaltung und Reparatur von Kraftfahrzeugen	8 706	11 867 316	11 338 298	1 691 877	1 596 037	1 366 819	325 064
47	45	Handel mit Kraftfahrzeugen	1 977	2 310 507	2 223 953	388 444	372 793	291 570	96 875
48	46	Großhandel (ohne Handel mit Kraftfahrzeugen)	1 428	3 369 511	3 161 809	444 927	407 360	404 138	40 790
49	47	Einzelhandel (ohne Handel mit Kraftfahrzeugen)	5 301	6 187 298	5 952 536	858 507	815 885	671 111	187 399
50	H	Verkehr und Lagerei	1 889	1 955 013	1 944 736	301 538	285 300	191 719	109 820
51	49	Landverkehr und Transport in Rohrfernleitungen	1 133	850 328	847 778	133 823	130 960	86 397	47 426
52	50	Schifffahrt	94	149 089	147 787	19 218	14 598	14 584	4 634
53	51	Luftfahrt
54	52	Lagerei sowie Erbringung von sonstigen Dienstleistungen für den Verkehr	465	793 574	787 772	126 716	118 364	80 674	46 043
55	53	Post-, Kurier- und Expressdienste
56	I	Gastgewerbe	5 260	2 025 578	2 015 564	201 998	193 988	161 909	40 092
57	55	Beherbergung	2 168	1 167 581	1 161 915	110 915	103 877	102 393	8 524
58	56	Gastronomie	3 092	857 997	853 649	91 082	90 111	59 515	31 568
59	J	Information und Kommunikation	1 017	868 190	852 293	136 338	130 718	107 807	28 531
60	58	Verlagswesen	72	222 028	216 704	27 555	26 587	24 518	3 037
61	59	Herstellung, Verleih und Vertrieb von Filmen und Fernsehprogrammen; Kinos; Tonstudios und Verlegen von Musik
62	60	Rundfunkveranstalter
63	61	Telekommunikation	42	97 121	96 638	16 897	15 763	36 656	- 19 758
64	62	Erbringung von Dienstleistungen der Informationstechnologie	759	400 316	391 293	66 798	63 868	30 353	36 445
65	63	Informationsdienstleistungen	68	122 406	122 244	21 549	21 197	11 018	10 531
66	K	Erbringung von Finanz- und Versicherungsdienstleistungen	269	486 103	480 961	83 528	80 300	57 671	25 857
67	64	Erbringung von Finanzdienstleistungen Versicherungen, Rückversicherungen und Pensionskassen
68	65	(ohne Sozialversicherung)
69	66	Mit Finanz- und Versicherungsdienstleistungen verbundene Tätigkeiten
70	L/68	Grundstücks- und Wohnungswesen	4 016	2 956 457	2 928 784	265 574	243 555	167 679	97 896
71	M	Erbringung von freiberuflichen, wissenschaftlichen und technischen Dienstleistungen	5 817	3 434 268	3 332 555	550 045	481 488	361 402	188 646
72	69	Rechts- und Steuerberatung, Wirtschaftsprüfung	1 371	440 546	440 085	76 279	75 721	17 651	58 628

Tabelle 1			Umsatzsteuerpflichtige und deren steuerbarer Umsatz und Umsatzsteuer-Vorauszahlung 2020 nach Wirtschaftszweigen						
Lfd. Nr.	WZ 2008	Wirtschaftszweig (H. v. = Herstellung von)	Steuerpflichtige	Steuerbarer Umsatz		Umsatzsteuer vor Abzug der Vorsteuer		Abziehbare Vorsteuerbeträge	Umsatzsteuer-Vorauszahlung
				insgesamt	darunter Lieferungen und Leistungen	insgesamt	darunter Lieferungen und Leistungen		
			Anzahl	1 000 EUR					
1	2	3	4	5	6	7	8	9	10
73	70	Verwaltung und Führung von Unternehmen und Betrieben; Unternehmensberatung	901	1 638 379	1 571 581	244 772	195 082	231 591	13 182
74	71	Architektur- und Ingenieurbüros; technische, physikalische und chemische Untersuchung	2 157	964 326	947 628	162 840	150 326	72 224	90 617
75	72	Forschung und Entwicklung	130	152 602	139 028	24 638	21 051	20 981	3 658
76	73	Werbung und Marktforschung	370	70 199	68 693	12 685	11 667	6 239	6 446
77	74	Sonstige freiberufliche, wissenschaftliche und technische Tätigkeiten	682	91 894	89 455	15 688	14 544	6 416	9 273
78	75	Veterinärwesen	206	76 322	76 084	13 142	13 098	6 300	6 843
79	N	Erbringung von sonstigen wirtschaftlichen Dienstleistungen	3 984	1 647 880	1 628 409	275 972	261 712	133 535	142 439
80	77	Vermietung von beweglichen Sachen	538	412 359	396 311	69 298	62 837	46 095	23 203
81	78	Vermittlung und Überlassung von Arbeitskräften	116	100 484	100 258	17 491	17 285	2 633	14 858
82	79	Reisebüros, Reiseveranstalter und Erbringung sonstiger Reservierungsdienstleistungen	232	77 426	77 239	11 898	10 926	7 652	4 246
83	80	Wach- und Sicherheitsdienste sowie Detekteien	81	155 454	155 411	27 715	27 084	5 655	22 060
84	81	Gebäudebetreuung; Garten- und Landschaftsbau	2 511	679 063	677 086	109 883	106 388	44 163	65 721
85	82	Erbringung von wirtschaftlichen Dienstleistungen für Unternehmen und Privatpersonen a. n. g.	506	223 094	222 104	39 687	37 192	27 336	12 351
86	P/85	Erziehung und Unterricht	611	190 062	186 329	14 151	12 850	5 654	8 497
87	Q	Gesundheits- und Sozialwesen	728	1 313 374	1 306 370	16 853	14 923	15 848	1 006
88	86	Gesundheitswesen	542	579 267	572 946	9 185	7 574	8 725	460
89	87	Heime (ohne Erholungs- und Ferienheime)	25	178 068	178 043	1 290	1 267	1 338	- 48
90	88	Sozialwesen (ohne Heime)	161	556 039	555 381	6 378	6 082	5 784	594
91	R	Kunst, Unterhaltung und Erholung	1 170	433 808	428 821	39 979	38 490	27 582	12 397
92	90	Kreative, künstlerische und unterhaltende Tätigkeiten	439	43 149	42 713	5 092	4 903	3 332	1 760
93	91	Bibliotheken, Archive, Museen, botanische und zoologische Gärten	40	28 331	28 023	2 050	1 987	1 370	681
94	92	Spiel-, Wett- und Lotteriewesen	97	183 649	183 238	9 056	8 756	4 404	4 651
95	93	Erbringung von Dienstleistungen des Sports, der Unterhaltung und der Erholung	594	178 679	174 846	23 781	22 844	18 476	5 306
96	S	Erbringung von sonstigen Dienstleistungen	2 175	431 480	420 732	68 869	66 275	33 380	35 489
97	94	Interessenvertretungen sowie kirchliche und sonstige religiöse Vereinigungen (ohne Sozialwesen und Sport)	199	45 428	44 993	4 945	4 817	3 522	1 422
98	95	Reparatur von Datenverarbeitungsgeräten und Gebrauchsgütern	247	62 244	54 863	10 443	9 062	7 117	3 326
99	96	Erbringung von sonstigen überwiegend persönlichen Dienstleistungen	1 729	323 808	320 876	53 481	52 396	22 741	30 741
100	A - S	Insgesamt	51 993	49 659 012	47 960 620	6 502 514	5 705 793	5 172 187	1 330 353

Tabelle 2			Umsatzsteuerpflichtige und deren Lieferungen und Leistungen 2020 nach Größenklassen und nach Wirtschaftszweigen									
Lfd. Nr.	WZ 2008	Wirtschaftszweig (H. v. = Herstellung von)	Steuerpflichtige	Lieferungen und Leistungen	Davon in Größenklassen von ... bis unter ... EUR							
					22 001 bis 50 000		50 000 bis 100 000		100 000 bis 250 000		250 000 bis 500 000	
			Anzahl	1 000 EUR	Anzahl	1 000 EUR	Anzahl	1 000 EUR	Anzahl	1 000 EUR	Anzahl	1 000 EUR
1	2	3	4	5	6	7	8	9	10	11	12	13
1	A	Land- und Forstwirtschaft, Fischerei	2 973	3 132 439	389	13 446	334	24 382	536	87 778	438	157 871
2	01	Landwirtschaft, Jagd und damit verbundene Tätigkeiten	2 680	2 902 109	314	10 843	276	20 138	465	76 439	404	146 029
3	02	Forstwirtschaft und Holzeinschlag	198	143 802	47	1 601	36	2 590	46	7 387	24	8 353
4	03	Fischerei und Aquakultur	95	86 529	28	1 002	22	1 654	25	3 952	10	3 489
5	B	Bergbau und Gewinnung von Steinen und Erden	27	51 102	4	602	.	.
6	05	Kohlenbergbau	-	-	-	-	-	-	-	-	-	-
7	06	Gewinnung von Erdöl und Erdgas	-	-	-	-	-	-	-	-	-	-
8	07	Erzbergbau	-	-	-	-	-	-	-	-	-	-
9	08	Gewinnung von Steinen und Erden, sonstiger Bergbau	27	51 102	4	602	.	.
10	09	Erbringung von Dienstleistungen für den Bergbau und für die Gewinnung von Steinen und Erden	-	-	-	-	-	-	-	-	-	-
11	C	Verarbeitendes Gewerbe	2 778	9 238 297	298	10 534	381	27 863	541	87 018	404	146 607
12	10	H. v. Nahrungs- und Futtermitteln	398	1 987 798	25	895	28	2 062	71	12 468	64	23 462
13	11	Getränkeherstellung	26	167 949	.	.	5	409	4	697	4	1 412
14	12	Tabakverarbeitung	-	-	-	-	-	-	-	-	-	-
15	13	H. v. Textilien	62	61 882	15	600	14	1 049	16	2 688	6	2 046
16	14	H. v. Bekleidung	22	9 250	6	212	10	664	3	413	.	.
17	15	H. v. Leder, Lederwaren und Schuhen	10	8 555	3	132	3	239
18	16	H. v. Holz-, Flecht-, Korb- und Korkwaren (ohne Möbel)	170	1 128 966	22	803	22	1 581	39	6 094	28	10 287
19	17	H. v. Papier, Pappe und Waren daraus	5	60 411	-	-	-	-	-	-	-	-
20	18	H. v. Druckerzeugnissen; Vielfältigung von bespielten Ton-, Bild- und Datenträgern	90	56 481	18	582	15	1 154	19	2 757	14	4 828
21	19	Kokerei und Mineralölverarbeitung	.	.	-	-	.	.	-	-	-	-
22	20	H. v. chemischen Erzeugnissen	32	79 145	3	448	5	1 779
23	21	H. v. pharmazeutischen Erzeugnissen	.	.	-	-	-	-	3	420	3	1 287
24	22	H. v. Gummi- und Kunststoffwaren	87	514 502	7	263	4	282	13	2 100	5	1 821
25	23	H. v. Glas und Glaswaren, Keramik, Verarbeitung von Steinen und Erden	175	248 837	20	627	34	2 455	45	7 406	28	10 353
26	24	Metallerzeugung und -bearbeitung	12	462 996	.	.	-	-	.	.	3	1 158
27	25	H. v. Metallerzeugnissen	589	913 768	60	2 110	88	6 501	103	16 166	69	25 264
28	26	H. v. Datenverarbeitungsgeräten, elektronischen und optischen Erzeugnissen	81	353 661	7	272	10	721	14	2 272	9	3 010
29	27	H. v. elektrischen Ausrüstungen	65	121 420	5	181	8	621	10	1 601	12	4 123
30	28	Maschinenbau	148	947 866	8	300	10	702	18	2 983	16	6 080
31	29	H. v. Kraftwagen und Kraftwagenteilen	28	487 980	.	.	4	308
32	30	Sonstiger Fahrzeugbau	81	570 543	11	397	11	849	13	1 955	15	5 323
33	31	H. v. Möbeln	96	194 894	15	508	19	1 444	25	3 842	10	3 697

Tabelle 2

**Umsatzsteuerpflichtige und deren Lieferungen und Leistungen 2020
nach Größenklassen und nach Wirtschaftszweigen**

Lfd. Nr.	WZ 2008	Davon in Größenklassen von ... bis unter ... EUR													
		500 000 bis 1 Million		1 Million bis 2 Millionen		2 Millionen bis 5 Millionen		5 Millionen bis 10 Millionen		10 Millionen bis 25 Millionen		25 Millionen bis 50 Millionen		50 Millionen oder mehr	
		Anzahl	1 000 EUR	Anzahl	1 000 EUR	Anzahl	1 000 EUR	Anzahl	1 000 EUR	Anzahl	1 000 EUR	Anzahl	1 000 EUR	Anzahl	1 000 EUR
1	2	14	15	16	17	18	19	20	21	22	23	24	25	26	27
1	A	444	324 256	427	612 260	315	939 607	70	478 933	3	220 193
2	01	421	308 672	410	589 661	304	906 513	.	.	14	198 713
3	02	18	12 246	-	-	-	-	.	.
4	03	5	3 337	-	-	-	-	-	-	.	.
5	B	6	4 210	5	6 980	5	14 008	-	-	-	-
6	05	-	-	-	-	-	-	-	-	-	-	-	-	-	-
7	06	-	-	-	-	-	-	-	-	-	-	-	-	-	-
8	07	-	-	-	-	-	-	-	-	-	-	-	-	-	-
9	08	6	4 210	5	6 980	5	14 008	-	-	-	-
10	09	-	-	-	-	-	-	-	-	-	-	-	-	-	-
11	C	371	265 153	293	407 034	241	770 213	99	669 434	85	1 246 701	35	1 222 583	30	4 385 158
12	10	66	48 207	58	79 736	34	105 905	15	103 955	15	224 552	12	421 122	10	965 433
13	11	3	8 577	-	-	.	.
14	12	-	-	-	-	-	-	-	-	-	-	-	-	-	-
15	13	4	3 052	-	-	.	.	-	-
16	14	-	-	.	.	-	-	.	.	-	-	-	-	-	-
17	15	-	-	-	-	-	-	.	.	-	-	-	-	-	-
18	16	24	16 818	.	.	7	21 674	.	.	6	93 018	.	.	4	912 295
19	17	.	.	-	-	-	-	.	.	-	-
20	18	11	8 752	6	7 565	.	.	-	-	.	.	-	-	-	-
21	19	-	-	-	-	-	-	-	-	-	-
22	20	7	4 767	5	7 280	3	8 828	.	.	3	49 187	-	-	-	-
23	21	-	-	-	-	-	-	.	.
24	22	14	10 480	12	17 518	14	49 032	5	34 836	7	104 624	3	103 749	3	189 799
25	23	17	11 303	12	17 708	7	23 571	5	33 612	-	-
26	24	3	2 273	-	-	-	-	-	-	-	-
27	25	89	63 836	72	99 734	68	220 702	26	174 810	10	146 160
28	26	10	6 824	9	12 806	12	36 908	4	23 378	.	.	3	106 407	.	.
29	27	10	6 436	7	9 556	8	24 652	-	-
30	28	21	15 081	21	28 095	24	80 885	15	101 330	9	123 459
31	29	.	.	3	3 791	6	19 144	5	32 105	3	46 358
32	30	10	5 915	7	9 892	5	12 927	3	21 446	3	46 962	-	-	3	464 876
33	31	10	7 929	8	11 392	4	46 470	-	-	.	.

Tabelle 2			Umsatzsteuerpflichtige und deren Lieferungen und Leistungen 2020 nach Größenklassen und nach Wirtschaftszweigen									
Lfd. Nr.	WZ 2008	Wirtschaftszweig (H. v. = Herstellung von)	Steuerpflichtige	Lieferungen und Leistungen	Davon in Größenklassen von ... bis unter ... EUR							
					22 001 bis 50 000		50 000 bis 100 000		100 000 bis 250 000		250 000 bis 500 000	
					Anzahl	1 000 EUR	Anzahl	1 000 EUR	Anzahl	1 000 EUR	Anzahl	1 000 EUR
1	2	3	4	5	6	7	8	9	10	11	12	13
34	32	H. v. sonstigen Waren	286	309 271	27	923	37	2 531	71	11 454	72	25 819
35	33	Reparatur und Installation von Maschinen und Ausrüstungen	301	275 241	43	1 502	55	3 919	65	10 375	38	13 912
36	D/35	Energieversorgung	1 191	2 257 723	249	8 548	195	14 056	339	57 005	178	60 170
37	E	Wasserversorgung; Abwasser- und Abfallentsorgung und Beseitigung von Umweltverschmutzungen	188	761 630	7	265	9	647	38	5 959	16	5 605
38	36	Wasserversorgung	33	255 630	-	-	-	-	-	-	-	-
39	37	Abwasserentsorgung	42	45 693	5	1 829
40	38	Sammlung, Behandlung und Beseitigung von Abfällen; Rückgewinnung	105	443 364	3	127	6	453	26	3 988	11	3 776
41	39	Beseitigung von Umweltverschmutzungen und sonstige Entsorgung	8	16 943	-	-
42	F	Baugewerbe	9 194	5 655 576	1 507	54 781	1 998	143 942	2 155	343 296	1 347	479 244
43	41	Hochbau	650	1 167 813	64	2 271	72	5 268	93	14 865	95	34 663
44	42	Tiefbau	358	810 858	26	961	36	2 842	57	9 173	47	17 451
45	43	Vorbereitende Baustellenarbeiten, Bauinstallation und sonstiges Ausbaugewerbe	8 186	3 676 905	1 417	51 548	1 890	135 832	2 005	319 257	1 205	427 130
46	G	Handel; Instandhaltung und Reparatur von Kraftfahrzeugen	8 706	11 338 298	1 215	42 426	1 496	108 546	2 056	330 949	1 317	465 336
47	45	Handel mit Kraftfahrzeugen; Instandhaltung und Reparatur von Kraftfahrzeugen	1 977	2 223 953	242	8 493	310	22 709	481	76 455	338	120 110
48	46	Großhandel (ohne Handel mit Kraftfahrzeugen)	1 428	3 161 809	239	8 233	251	17 731	247	41 025	186	66 555
49	47	Einzelhandel (ohne Handel mit Kraftfahrzeugen)	5 301	5 952 536	734	25 700	935	68 107	1 328	213 469	793	278 671
50	H	Verkehr und Lagerei	1 889	1 944 736	245	8 757	316	23 015	408	65 144	280	99 722
51	49	Landverkehr und Transport in Rohrfernleitungen	1 133	847 778	153	5 628	225	16 641	265	41 849	164	58 868
52	50	Schifffahrt	94	147 787	13	445	9	582
53	51	Luftfahrt	4	317
54	52	Lagerei sowie Erbringung von sonstigen Dienstleistungen für den Verkehr	465	787 772	.	.	47	3 333	83	13 182	73	26 466
55	53	Post-, Kurier- und Expressdienste	.	.	34	1 198	31	2 143	31	5 116	21	6 894
56	I	Gastgewerbe	5 260	2 015 564	991	34 798	1 131	81 065	1 449	233 191	805	283 195
57	55	Beherbergung	2 168	1 161 915	448	15 542	424	30 406	507	81 460	318	113 021
58	56	Gastronomie	3 092	853 649	543	19 256	707	50 659	942	151 731	487	170 174
59	J	Information und Kommunikation	1 017	852 293	249	8 493	218	16 132	262	41 133	113	39 812
60	58	Verlagswesen	72	216 704	14	457	7	470	19	2 837	13	4 608
61	59	Herstellung, Verleih und Vertrieb von Filmen und Fernsehprogrammen; Kinos; Tonstudios und Verlegen von Musik	.	.	24	796	19	1 472	11	1 989	13	4 554
62	60	Rundfunkveranstalter	.	.	-	-	.	.	-	-	.	.
63	61	Telekommunikation	42	96 638	6	218	.	.	13	2 100	.	.
64	62	Erbringung von Dienstleistungen der Informationstechnologie	759	391 293	180	6 208	167	12 278	208	32 614	80	27 905

Tabelle 2

**Umsatzsteuerpflichtige und deren Lieferungen und Leistungen 2020
nach Größenklassen und nach Wirtschaftszweigen**

Lfd. Nr.	WZ 2008	Davon in Größenklassen von ... bis unter ... EUR													
		500 000 bis 1 Million		1 Million bis 2 Millionen		2 Millionen bis 5 Millionen		5 Millionen bis 10 Millionen		10 Millionen bis 25 Millionen		25 Millionen bis 50 Millionen		50 Millionen oder mehr	
		Anzahl	1 000 EUR	Anzahl	1 000 EUR	Anzahl	1 000 EUR	Anzahl	1 000 EUR	Anzahl	1 000 EUR	Anzahl	1 000 EUR	Anzahl	1 000 EUR
1	2	14	15	16	17	18	19	20	21	22	23	24	25	26	27
34	32	33	23 347	19	28 176	13	39 827	6	45 214	-	-
35	33	37	26 793	31	41 996	23	70 390	3	22 284	6	84 070	-	-	-	-
36	D/35	102	69 974	55	77 122	33	107 121	10	73 457	15	254 032	5	185 058	10	1 351 181
37	E	27	19 994	22	31 822	32	101 650	16	108 673	14	237 154
38	36	18	60 064
39	37	.	.	6	8 859	3	10 862	.	.	-	-	-	-	-	-
40	38	14	10 556	11	15 379	11	30 723	9	57 618	9	157 143	5	163 603	-	-
41	39	-	-	-	-	.	.	-	-	-	-
42	F	1 011	718 703	647	905 612	367	1 126 717	100	679 265	46	673 785
43	41	96	69 325	91	128 635	82	252 657	31	200 506	23	354 522
44	42	55	40 536	46	66 324	56	184 265	18	131 012	11	141 531
45	43	860	608 842	510	710 653	229	689 795	51	347 747	12	177 732	7	208 368	-	-
46	G	968	683 877	661	924 600	596	1 858 912	244	1 687 075	98	1 457 996	41	1 447 315	14	2 331 266
47	45	239	169 118	158	219 928	124	391 519	45	307 613	25	356 622
48	46	173	124 330	124	173 448	97	312 086	53	377 512	29	456 464	20	708 797	9	875 627
49	47	556	390 428	379	531 223	375	1 155 307	146	1 001 950	44	644 910
50	H	256	180 362	208	288 903	96	290 476	44	318 832	30	432 150
51	49	137	96 539	105	143 790	53	165 963	18	129 517	13	188 984	-	-	-	-
52	50	9	5 860	9	12 579	.	.	3	22 364	.	.	-	-	.	.
53	51	-	-	-	-	-	-	-	-	-	-	.	.	-	-
54	52	81	57 262	57	79 618	39	113 542	23	166 950	.	.	3	96 975	-	-
55	53	29	20 702	37	52 916	.	.	-	-	-	-	.	.	-	-
56	I	495	342 517	230	317 433	120	358 526	33	220 956	.	.	-	-	.	.
57	55	222	154 389	130	182 872	87	265 904	26	174 438	.	.	-	-	.	.
58	56	273	188 129	100	134 561	33	92 622	7	46 518	-	-	-	-	-	-
59	J	73	51 199	45	63 528	28	86 288	14	91 686	9	136 199	3	108 610	3	209 214
60	58	6	4 485	5	7 149
61	59	-	-	-	-	-	-	-	-
62	60	-	-	-	-	-	-	.	.	-	-	-	-	-	-
63	61	5	3 754	-	-	4	11 908	3	18 764	-	-
64	62	57	39 073	35	50 257	19	58 193	7	48 283	-	-

Tabelle 2			Umsatzsteuerpflichtige und deren Lieferungen und Leistungen 2020 nach Größenklassen und nach Wirtschaftszweigen									
Lfd. Nr.	WZ 2008	Wirtschaftszweig (H. v. = Herstellung von)	Steuer- pflich- tige	Liefe- rungen und Leistungen	Davon in Größenklassen von ... bis unter ... EUR							
					22 001 bis 50 000		50 000 bis 100 000		100 000 bis 250 000		250 000 bis 500 000	
			An- zahl	1 000 EUR	An- zahl	1 000 EUR	An- zahl	1 000 EUR	An- zahl	1 000 EUR	An- zahl	1 000 EUR
1	2	3	4	5	6	7	8	9	10	11	12	13
65	63	Informationsdienstleistungen	68	122 244	25	814	18	1 366	11	1 593	4	1 476
66	K	Erbringung von Finanz- und Versicherungsdienstleistungen	269	480 961	70	2 434	68	4 789	57	8 941	25	9 308
67	64	Erbringung von Finanzdienst- leistungen	.	.	18	616	.	.	17	2 481	13	5 107
68	65	Versicherungen, Rückversiche- rungen und Pensionskassen (ohne Sozialversicherung)	.	.	-	-	.	.	-	-	-	-
69	66	Mit Finanz- und Versicherungs- dienstleistungen verbundene Tätigkeiten	.	.	52	1 818	.	.	40	6 460	12	4 202
70	L/68	Grundstücks- und Wohnungs- wesen	4 016	2 928 784	1 236	42 161	907	64 362	833	129 951	392	136 407
71	M	Erbringung von freiberuflichen, wissenschaftlichen und technischen Dienstleistungen	5 817	3 332 555	1 355	47 152	1409	101032	1 456	231 471	746	263 074
72	69	Rechts- und Steuerberatung, Wirtschaftsprüfung	1 371	440 085	269	9 483	309	22 453	344	54 447	214	76 650
73	70	Verwaltung und Führung von Unternehmen und Betrieben; Unternehmensberatung	901	1 571 581	234	8 199	223	16 096	233	36 630	86	30 063
74	71	Architektur- und Ingenieurbüros; technische, physikalische und chemische Untersuchung	2 157	947 628	388	13 588	523	37 919	580	91 810	306	107 299
75	72	Forschung und Entwicklung	130	139 028	29	1 005	25	1 714	25	3 814	17	6 179
76	73	Werbung und Marktforschung	370	68 693	124	4 282	92	6 583	82	13 660	42	14 300
77	74	Sonstige freiberufliche, wissen- schaftliche und technische Tätigkeiten	682	89 455	292	9 986	211	14 485	117	18 412	34	12 366
78	75	Veterinärwesen	206	76 084	19	610	26	1 782	75	12 697	47	16 217
79	N	Erbringung von sonstigen wirt- schaftlichen Dienstleistungen	3 984	1 628 409	1 087	38 242	924	65 600	958	157 250	455	157 181
80	77	Vermietung von beweglichen Sachen	538	396 311	104	3 704	106	7 643	107	17 474	79	27 775
81	78	Vermittlung und Überlassung von Arbeitskräften	116	100 258	14	537	8	618	30	5 346	22	7 494
82	79	Reisebüros, Reiseveranstalter und Erbringung sonstiger Re- servierungsdienstleistungen	232	77 239	75	2 669	52	3 699	51	8 288	25	8 467
83	80	Wach- und Sicherheitsdienste sowie Detekteien	81	155 411	8	278	15	1 111	21	3 494	10	2 805
84	81	Gebäudebetreuung; Garten- und Landschaftsbau	2 511	677 086	704	24 905	604	42 601	664	109 498	273	94 576
85	82	Erbringung von wirtschaftlichen Dienstleistungen für Unter- nehmen und Privatpersonen a. n. g.	506	222 104	182	6 148	139	9 927	85	13 151	46	16 065
86	P/85	Erziehung und Unterricht	611	186 329	162	25 279	.	.
87	Q	Gesundheits- und Sozialwesen	728	1 306 370	202	6 645	141	9 999	126	20 567	93	34 670
88	86	Gesundheitswesen	542	572 946	167	5 472	111	7 866	98	16 410	74	28 292
89	87	Heime (ohne Erholungs- und Ferienheime)	25	178 043	4	600	.	.
90	88	Sozialwesen (ohne Heime)	161	555 381	24	3 557	.	.
91	R	Kunst, Unterhaltung und Erholung	1 170	428 821	388	13 256	281	20 247	275	43 433	112	39 316

Tabelle 2		Umsatzsteuerpflichtige und deren Lieferungen und Leistungen 2020 nach Größenklassen und nach Wirtschaftszweigen													
Lfd. Nr.	WZ 2008	Davon in Größenklassen von ... bis unter ... EUR													
		500 000 bis 1 Million		1 Million bis 2 Millionen		2 Millionen bis 5 Millionen		5 Millionen bis 10 Millionen		10 Millionen bis 25 Millionen		25 Millionen bis 50 Millionen		50 Millionen oder mehr	
		Anzahl	1 000 EUR	Anzahl	1 000 EUR	Anzahl	1 000 EUR	Anzahl	1 000 EUR	Anzahl	1 000 EUR	Anzahl	1 000 EUR	Anzahl	1 000 EUR
1	2	14	15	16	17	18	19	20	21	22	23	24	25	26	27
65	63
66	K	12	7 882	13	18 898	9	33 415	5	33 252	7	119 792	-	-	3	242 249
67	64	7	4 565	10	14 040	9	33 415	5	33 252	7	119 792	-	-	3	242 249
68	65	-	-	-	-	-	-	-	-	-	-	-	-	-	-
69	66	5	3 317	3	4 858	-	-	-	-	-	-	-	-	-	-
70	L/68	269	185 829	154	218 329	118	362 733	59	398 805	33	496 618	7	250 934	8	642 655
71	M	459	321 505	234	330 947	102	305 802	29	192 082	12	184 870	4	135 417	11	1 219 204
72	69	143	100 303	70	100 551	-	-	-	-	-	-
73	70	53	37 155	18	26 614	22	66 926	12	82 485	8	115 334	4	135 417	8	1 016 663
74	71	185	128 863	106	148 252	50	150 021	.	.	4	69 536	-	-	.	.
75	72	17	11 269	12	16 823	.	.	-	-	-	-	-	-	.	.
76	73	20	13 627	-	-	-	-	-	-	-	-
77	74	15	10 683	-	-	-	-	-	-
78	75	26	19 606	10	15 284	-	-	-	-	-	-
79	N	266	187 757	139	189 299	101	299 322	33	210 035	-	-
80	77	61	43 842	39	53 801	27	80 564	7	40 475	8	121 033	-	-	-	-
81	78	17	12 238	11	14 273	-	-	-	-
82	79	13	9 926	11	15 192	-	-	-	-
83	80	8	5 734	5	6 905	3	8 633	6	40 101	-	-
84	81	147	102 055	66	89 988	40	114 185	-	-	-	-
85	82	20	13 962	7	9 140	17	53 036	6	36 816	4	63 858	-	-	-	-
86	P/85	22	15 501	13	17 207	12	31 857	4	28 651	.	.	-	-	-	-
87	Q	56	37 578	45	62 123	19	58 683	10	69 438	27	449 188	6	214 913	3	342 565
88	86	45	30 033	22	31 189	9	26 127	.	.	7	116 761
89	87	.	.	6	7 872	3	49 129	3	104 225	-	-
90	88	.	.	17	23 062	17	283 298
91	R	64	45 081	28	40 784	15	48 300	-	-	.	.

Tabelle 2			Umsatzsteuerpflichtige und deren Lieferungen und Leistungen 2020 nach Größenklassen und nach Wirtschaftszweigen									
Lfd. Nr.	WZ 2008	Wirtschaftszweig (H. v. = Herstellung von)	Steuer- pflich- tige	Liefe- rungen und Leistungen	Davon in Größenklassen von ... bis unter ... EUR							
					22 001 bis 50 000		50 000 bis 100 000		100 000 bis 250 000		250 000 bis 500 000	
			An- zahl	1 000 EUR	An- zahl	1 000 EUR	An- zahl	1 000 EUR	An- zahl	1 000 EUR	An- zahl	1 000 EUR
1	2	3	4	5	6	7	8	9	10	11	12	13
92	90	Kreative, künstlerische und unterhaltende Tätigkeiten Bibliotheken, Archive, Museen, botanische und zoologische Gärten	439	42 713	222	7 596	123	8 707	71	10 802	13	4 205
93	91	Gärten	40	28 023	5	164	.	.	9	1 550	13	4 694
94	92	Spiel-, Wett- und Lotteriewesen Erbringung von Dienstleistungen des Sports, der Unterhaltung und der Erholung	97	183 238	6	223	.	.	37	6 178	17	6 356
95	93	Erbringung von sonstigen Dienstleistungen	594	174 846	155	5 274	142	10 337	158	24 903	69	24 061
96	S	Interessenvertretungen sowie kirchliche und sonstige religiöse Vereinigungen (ohne Sozialwesen und Sport)	2 175	420 732	855	28 900	542	38 599	516	78 155	139	46 643
97	94	Reparatur von Datenverarbeitungsgeräten und Gebrauchsgütern	199	44 993	60	2 113	53	3 709	54	8 145	17	5 981
98	95	Erbringung von sonstigen überwiegend persönlichen Dienstleistungen	247	54 863	75	2 628	75	5 463	51	7 429	30	9 731
99	96		1 729	320 876	720	24 159	414	29 427	411	62 581	92	30 931
100	A - S	Insgesamt	51 993	47 960 620	10 519	367 186	10 525	756 794	12 171	1 947 123	6 910	2 441 109

Tabelle 2 Umsatzsteuerpflichtige und deren Lieferungen und Leistungen 2020 nach Größenklassen und nach Wirtschaftszweigen

Lfd. Nr.	WZ 2008	Davon in Größenklassen von ... bis unter ... EUR													
		500 000 bis 1 Million		1 Million bis 2 Millionen		2 Millionen bis 5 Millionen		5 Millionen bis 10 Millionen		10 Millionen bis 25 Millionen		25 Millionen bis 50 Millionen		50 Millionen oder mehr	
		Anzahl	1 000 EUR	Anzahl	1 000 EUR	Anzahl	1 000 EUR	Anzahl	1 000 EUR	Anzahl	1 000 EUR	Anzahl	1 000 EUR	Anzahl	1 000 EUR
1	2	14	15	16	17	18	19	20	21	22	23	24	25	26	27
92	90	-	-	.	.	-	-	-	-	-	-
93	91	.	.	4	5 555	-	-	-	-	-	-
94	92	12	8 843	-	-	-	-	.	.
95	93	40	28 596	16	24 524	-	-	-	-
96	S	77	53 121	19	24 578	16	40 989	7	53 441	4	56 306	-	-	-	-
97	94	-	-	-	-	-	-
98	95	-	-	.	.	-	-	-	-
99	96	58	40 235	16	20 377	9	23 608	-	-	-	-
100	A - S	4 978	3 514 498	3 238	4 537 458	2 225	6 834 621	783	5 356 587	424	6 387 998	129	4 441 484	91	11 375 762

Tabelle 3			Umsatzsteuerpflichtige und deren Lieferungen und Leistungen 2020 nach Rechtsformen und nach Wirtschaftszweigen			
Lfd. Nr.	WZ 2008	Wirtschaftszweig (H. v. = Herstellung von)	Steuer- pflichtige	Lieferungen und Leistungen	Davon Steuerpflichtige und deren Lieferungen und Leistungen nach Rechtsformen	
			Anzahl	1 000 EUR	Anzahl	1 000 EUR
1	2	3	4	5	6	7
1	A	Land- und Forstwirtschaft, Fischerei Landwirtschaft, Jagd und damit verbundene	2 973	3 132 439	1 575	703 959
2	01	Tätigkeiten	2 680	2 902 109	1 357	641 544
3	02	Forstwirtschaft und Holzeinschlag	198	143 802	149	51 471
4	03	Fischerei und Aquakultur	95	86 529	69	10 944
5	B	Bergbau und Gewinnung von Steinen und Erden	27	51 102	3	900
6	05	Kohlenbergbau
7	06	Gewinnung von Erdöl und Erdgas
8	07	Erzbergbau
9	08	Gewinnung von Steinen und Erden, sonstiger Bergbau	27	51 102	.	.
10	09	Erbringung von Dienstleistungen für den Bergbau und für die Gewinnung von Steinen und Erden
11	C	Verarbeitendes Gewerbe	2 778	9 238 297	1 461	564 366
12	10	H. v. Nahrungs- und Futtermitteln	398	1 987 798	219	134 664
13	11	Getränkeherstellung	26	167 949	6	1 060
14	12	Tabakverarbeitung	-	-	-	-
15	13	H. v. Textilien	62	61 882	44	12 255
16	14	H. v. Bekleidung	22	9 250	.	.
17	15	H. v. Leder, Lederwaren und Schuhen H. v. Holz-, Flecht-, Korb- und Korkwaren	10	8 555	.	.
18	16	(ohne Möbel)	170	1 128 966	.	.
19	17	H. v. Papier, Pappe und Waren daraus H. v. Druckerzeugnissen; Vervielfältigung	5	60 411	-	-
20	18	von bespielten Ton-, Bild- und Datenträgern	90	56 481	52	18 769
21	19	Kokerei und Mineralölverarbeitung	.	.	-	-
22	20	H. v. chemischen Erzeugnissen	32	79 145	7	4 767
23	21	H. v. pharmazeutischen Erzeugnissen
24	22	H. v. Gummi- und Kunststoffwaren H. v. Glas und Glaswaren, Keramik,	87	514 502	29	18 524
25	23	Verarbeitung von Steinen und Erden	175	248 837	.	.
26	24	Metallerzeugung und -bearbeitung	12	462 996	.	.
27	25	H. v. Metallerzeugnissen H. v. Datenverarbeitungsgeräten, elektronischen und optischen	589	913 768	333	144 642
28	26	Erzeugnissen	81	353 661	16	2 473
29	27	H. v. elektrischen Ausrüstungen	65	121 420	23	10 002
30	28	Maschinenbau	148	947 866	.	.
31	29	H. v. Kraftwagen und Kraftwagenteilen	28	487 980	.	.
32	30	Sonstiger Fahrzeugbau	81	570 543	.	.
33	31	H. v. Möbeln	96	194 894	59	11 664
34	32	H. v. sonstigen Waren Reparatur und Installation von Maschinen und Ausrüstungen	286	309 271	162	55 079
35	33		301	275 241	.	.
36	D/35	Energieversorgung	1 191	2 257 723	303	70 040
37	E	Wasserversorgung; Abwasser- und Abfall- entsorgung und Beseitigung von Umwelt- verschmutzungen	188	761 630	49	15 772
38	36	Wasserversorgung	33	255 630	-	-
39	37	Abwasserentsorgung Sammlung, Behandlung und Beseitigung	42	45 693	18	5 791
40	38	von Abfällen; Rückgewinnung Beseitigung von Umweltverschmutzungen	105	443 364	.	.
41	39	und sonstige Entsorgung	8	16 943	1	52

Tabelle 3			Umsatzsteuerpflichtige und deren Lieferungen und Leistungen 2020 nach Rechtsformen und nach Wirtschaftszweigen					
Lfd. Nr.	WZ 2008	Wirtschaftszweig (H. v. = Herstellung von)	Davon Steuerpflichtige und deren Lieferungen und Leistungen nach Rechtsformen					
			Personengesellschaften		Kapitalgesellschaften		Übrige	
			Anzahl	1 000 EUR	Anzahl	1 000 EUR	Anzahl	1 000 EUR
1	2	3	8	9	10	11	12	13
1	A	Land- und Forstwirtschaft, Fischerei	797	949 132	453	1 099 072	148	380 277
2	01	Landwirtschaft, Jagd und damit verbundene Tätigkeiten	750	926 374	437	1 010 369	136	323 822
3	02	Forstwirtschaft und Holzeinschlag	34	21 521
4	03	Fischerei und Aquakultur	13	1 237
5	B	Bergbau und Gewinnung von Steinen und Erden	5	18 848	19	31 354	-	-
6	05	Kohlenbergbau
7	06	Gewinnung von Erdöl und Erdgas
8	07	Erzbergbau
9	08	Gewinnung von Steinen und Erden, sonstiger Bergbau	-	-
10	09	Erbringung von Dienstleistungen für den Bergbau und für die Gewinnung von Steinen und Erden
11	C	Verarbeitendes Gewerbe	306	2 275 757	998	6 354 402	13	43 771
12	10	H. v. Nahrungs- und Futtermitteln	56	430 999	115	1 396 316	8	25 818
13	11	Getränkeherstellung	8	5 766	12	161 123	-	-
14	12	Tabakverarbeitung	-	-	-	-	-	-
15	13	H. v. Textilien	4	2 530	14	47 097	-	-
16	14	H. v. Bekleidung	-	-
17	15	H. v. Leder, Lederwaren und Schuhen	-	-	.	.	-	-
18	16	H. v. Holz-, Flecht-, Korb- und Korkwaren (ohne Möbel)	.	.	40	318 788	-	-
19	17	H. v. Papier, Pappe und Waren daraus	-	-	5	60 411	-	-
20	18	H. v. Druckerzeugnissen; Vervielfältigung von bespielten Ton-, Bild- und Datenträgern	12	16 357	26	21 355	-	-
21	19	Kokerei und Mineralölverarbeitung	-	-
22	20	H. v. chemischen Erzeugnissen	4	4 273	21	70 105	-	-
23	21	H. v. pharmazeutischen Erzeugnissen	.	.	7	267 358	-	-
24	22	H. v. Gummi- und Kunststoffwaren	11	76 727	47	419 251	-	-
25	23	H. v. Glas und Glaswaren, Keramik, Verarbeitung von Steinen und Erden
26	24	Metallerzeugung und -bearbeitung	.	.	5	460 894	-	-
27	25	H. v. Metallerzeugnissen	56	174 377	200	594 749	-	-
28	26	H. v. Datenverarbeitungsgeräten, elektronischen und optischen Erzeugnissen	9	162 803	56	188 386	-	-
29	27	H. v. elektrischen Ausrüstungen	6	5 758	36	105 660	-	-
30	28	Maschinenbau	.	.	107	873 630	.	.
31	29	H. v. Kraftwagen und Kraftwagenteilen
32	30	Sonstiger Fahrzeugbau
33	31	H. v. Möbeln	13	21 636	24	161 594	-	-
34	32	H. v. sonstigen Waren	31	36 240	93	217 952	-	-
35	33	Reparatur und Installation von Maschinen und Ausrüstungen	19	48 657	89	172 713	.	.
36	D/35	Energieversorgung	682	343 699	180	1 821 142	26	22 841
37	E	Wasserversorgung; Abwasser- und Abfall- entsorgung und Beseitigung von Umwelt- verschmutzungen	19	90 130	89	502 258	31	153 470
38	36	Wasserversorgung	.	.	4	82 341	.	.
39	37	Abwasserentsorgung
40	38	Sammlung, Behandlung und Beseitigung von Abfällen; Rückgewinnung	13	63 259	61	369 523	.	.
41	39	Beseitigung von Umweltverschmutzungen und sonstige Entsorgung	-	-	7	16 891	-	-

Tabelle 3			Umsatzsteuerpflichtige und deren Lieferungen und Leistungen 2020 nach Rechtsformen und nach Wirtschaftszweigen			
Lfd. Nr.	WZ 2008	Wirtschaftszweig (H. v. = Herstellung von)	Steuerpflichtige	Lieferungen und Leistungen	Davon Steuerpflichtige und deren Lieferungen und Leistungen nach Rechtsformen	
			Anzahl	1 000 EUR	Anzahl	1 000 EUR
1	2	3	4	5	6	7
42	F	Baugewerbe	9 194	5 655 576	6 897	1 794 048
43	41	Hochbau	650	1 167 813	.	.
44	42	Tiefbau	358	810 858	151	99 974
45	43	Vorbereitende Baustellenarbeiten, Bauinstallation und sonstiges Ausbaugewerbe	8 186	3 676 905	.	.
46	G	Handel; Instandhaltung und Reparatur von Kraftfahrzeugen	8 706	11 338 298	6 503	4 144 543
47	45	Handel mit Kraftfahrzeugen; Instandhaltung und Reparatur von Kraftfahrzeugen	1 977	2 223 953	1 412	785 362
48	46	Großhandel (ohne Handel mit Kraftfahrzeugen)	1 428	3 161 809	854	318 993
49	47	Einzelhandel (ohne Handel mit Kraftfahrzeugen)	5 301	5 952 536	4 237	3 040 187
50	H	Verkehr und Lagerei	1 889	1 944 736	1 349	597 703
51	49	Landverkehr und Transport in Rohrfernleitungen	1 133	847 778	947	391 234
52	50	Schifffahrt	94	147 787	46	10 981
53	51	Luftfahrt
54	52	Lagerei sowie Erbringung von sonstigen Dienstleistungen für den Verkehr	465	787 772	.	.
55	53	Post-, Kurier- und Expressdienste
56	I	Gastgewerbe	5 260	2 015 564	3 744	896 215
57	55	Beherbergung	2 168	1 161 915	1 194	334 535
58	56	Gastronomie	3 092	853 649	2 550	561 680
59	J	Information und Kommunikation	1 017	852 293	575	85 539
60	58	Verlagswesen	72	216 704	.	.
61	59	Herstellung, Verleih und Vertrieb von Filmen und Fernsehprogrammen; Kinos; Tonstudios und Verlegen von Musik
62	60	Rundfunkveranstalter
63	61	Telekommunikation	42	96 638	.	.
64	62	Erbringung von Dienstleistungen der Informationstechnologie	759	391 293	.	.
65	63	Informationsdienstleistungen	68	122 244	.	.
66	K	Erbringung von Finanz- und Versicherungsdienstleistungen	269	480 961	137	14 501
67	64	Erbringung von Finanzdienstleistungen
68	65	Versicherungen, Rückversicherungen und Pensionskassen (ohne Sozialversicherung)
69	66	Mit Finanz- und Versicherungsdienstleistungen verbundene Tätigkeiten
70	L/68	Grundstücks- und Wohnungswesen	4 016	2 928 784	1 880	937 756
71	M	Erbringung von freiberuflichen, wissenschaftlichen und technischen Dienstleistungen	5 817	3 332 555	4 104	739 125
72	69	Rechts- und Steuerberatung, Wirtschaftsprüfung	1 371	440 085	1 038	210 066
73	70	Verwaltung und Führung von Unternehmen und Betrieben; Unternehmensberatung	901	1 571 581	429	72 594
74	71	Architektur- und Ingenieurbüros; technische, physikalische und chemische Untersuchung	2 157	947 628	1 546	304 030
75	72	Forschung und Entwicklung	130	139 028	40	2 990
76	73	Werbung und Marktforschung	370	68 693	266	34 361
77	74	Sonstige freiberufliche, wissenschaftliche und technische Tätigkeiten	682	89 455	599	56 192
78	75	Veterinärwesen	206	76 084	186	58 892

Tabelle 3			Umsatzsteuerpflichtige und deren Lieferungen und Leistungen 2020 nach Rechtsformen und nach Wirtschaftszweigen					
Lfd. Nr.	WZ 2008	Wirtschaftszweig (H. v. = Herstellung von)	Davon Steuerpflichtige und deren Lieferungen und Leistungen nach Rechtsformen					
			Personengesellschaften		Kapitalgesellschaften		Übrige	
			Anzahl	1 000 EUR	Anzahl	1 000 EUR	Anzahl	1 000 EUR
1	2	3	8	9	10	11	12	13
42	F	Baugewerbe	606	728 221	1 675	3 101 308	16	31 999
43	41	Hochbau	81	236 202	354	845 092	.	.
44	42	Tiefbau	58	90 887	149	619 997	-	-
45	43	Vorbereitende Baustellenarbeiten, Bau- installation und sonstiges Ausbaugewerbe	467	401 132	1 172	1 636 219	.	.
46	G	Handel; Instandhaltung und Reparatur von Kraftfahrzeugen	736	2 286 190	1 324	4 716 989	143	190 577
47	45	Handel mit Kraftfahrzeugen; Instandhaltung und Reparatur von Kraftfahrzeugen	201	388 374	360	1 046 400	4	3 817
48	46	Großhandel (ohne Handel mit Kraftfahr- zeugen)	112	459 450	440	2 300 434	22	82 932
49	47	Einzelhandel (ohne Handel mit Kraftfahr- zeugen)	423	1 438 366	524	1 370 156	117	103 827
50	H	Verkehr und Lagerei	161	304 243	368	1 037 869	11	4 921
51	49	Landverkehr und Transport in Rohrfern- leitungen
52	50	Schifffahrt	22	13 398	26	123 407	-	-
53	51	Luftfahrt	-	-
54	52	Lagerei sowie Erbringung von sonstigen Dienstleistungen für den Verkehr	.	.	182	490 489	.	.
55	53	Post-, Kurier- und Expressdienste	-	-
56	I	Gastgewerbe	925	473 247	562	618 591	29	27 511
57	55	Beherbergung	677	357 713	278	445 289	19	24 378
58	56	Gastronomie	248	115 534	284	173 302	10	3 133
59	J	Information und Kommunikation	104	263 678	330	496 222	8	6 855
60	58	Verlagswesen
61	59	Herstellung, Verleih und Vertrieb von Filmen und Fernsehprogrammen; Kinos; Tonstudios und Verlegen von Musik	-	-
62	60	Rundfunkveranstalter	-	-
63	61	Telekommunikation	-	-
64	62	Erbringung von Dienstleistungen der Informationstechnologie
65	63	Informationsdienstleistungen
66	K	Erbringung von Finanz- und Versicherungs- dienstleistungen	22	173 891	93	213 801	17	78 767
67	64	Erbringung von Finanzdienstleistungen
68	65	Versicherungen, Rückversicherungen und Pensionskassen (ohne Sozialversicherung)
69	66	Mit Finanz- und Versicherungsdienst- leistungen verbundene Tätigkeiten
70	L/68	Grundstücks- und Wohnungswesen	1 415	448 755	666	1 181 261	55	361 012
71	M	Erbringung von freiberuflichen, wissenschaft- lichen und technischen Dienstleistungen	548	489 696	1 121	1 880 665	44	223 068
72	69	Rechts- und Steuerberatung, Wirtschaftsprüfung	198	137 400	128	91 623	7	996
73	70	Verwaltung und Führung von Unternehmen und Betrieben; Unternehmensberatung	56	198 009	400	1 087 913	16	213 065
74	71	Architektur- und Ingenieurbüros; technische, physikalische und chemische Untersuchung	.	.	407	516 653	.	.
75	72	Forschung und Entwicklung	7	5 593	71	128 314	12	2 132
76	73	Werbung und Marktforschung	.	.	61	22 450	.	.
77	74	Sonstige freiberufliche, wissenschaftliche und technische Tätigkeiten	.	.	50	26 283	.	.
78	75	Veterinärwesen	.	.	4	7 429	.	.

Tabelle 3			Umsatzsteuerpflichtige und deren Lieferungen und Leistungen 2020 nach Rechtsformen und nach Wirtschaftszweigen			
Lfd. Nr.	WZ 2008	Wirtschaftszweig (H. v. = Herstellung von)	Steuer- pflichtige	Lieferungen und Leistungen	Davon Steuerpflichtige und deren Lieferungen und Leistungen nach Rechtsformen	
			Einzelunternehmen			
1	2	3	Anzahl	1 000 EUR	Anzahl	1 000 EUR
			4	5	6	7
79	N	Erbringung von sonstigen wirtschaftlichen Dienstleistungen	3 984	1 628 409	3 100	597 912
80	77	Vermietung von beweglichen Sachen	538	396 311	.	.
81	78	Vermittlung und Überlassung von Arbeitskräften	116	100 258	.	.
82	79	Reisebüros, Reiseveranstalter und Erbringung sonstiger Reservierungsdienstleistungen	232	77 239	156	20 298
83	80	Wach- und Sicherheitsdienste sowie Detekteien	81	155 411	.	.
84	81	Gebäudebetreuung; Garten- und Landschaftsbau	2 511	677 086	2 140	343 106
85	82	Erbringung von wirtschaftlichen Dienstleistungen für Unternehmen und Privatpersonen a. n. g.	506	222 104	.	.
86	P/85	Erziehung und Unterricht	611	186 329	493	60 261
87	Q	Gesundheits- und Sozialwesen	728	1 306 370	460	88 131
88	86	Gesundheitswesen	542	572 946	415	76 717
89	87	Heime (ohne Erholungs- und Ferienheime)	25	178 043	.	.
90	88	Sozialwesen (ohne Heime)	161	555 381	.	.
91	R	Kunst, Unterhaltung und Erholung	1 170	428 821	748	98 353
92	90	Kreative, künstlerische und unterhaltende Tätigkeiten	439	42 713	398	29 604
93	91	Bibliotheken, Archive, Museen, botanische und zoologische Gärten	40	28 023	4	1 129
94	92	Spiel-, Wett- und Lotteriewesen	97	183 238	.	.
95	93	Erbringung von Dienstleistungen des Sports, der Unterhaltung und der Erholung	594	174 846	.	.
96	S	Erbringung von sonstigen Dienstleistungen	2 175	420 732	1 782	191 926
97	94	Interessenvertretungen sowie kirchliche und sonstige religiöse Vereinigungen (ohne Sozialwesen und Sport)	199	44 993	4	303
98	95	Reparatur von Datenverarbeitungsgeräten und Gebrauchsgütern	247	54 863	228	30 781
99	96	Erbringung von sonstigen überwiegend persönlichen Dienstleistungen	1 729	320 876	1 550	160 843
100	A - S	Insgesamt	51 993	47 960 620	35 163	11 601 052

Tabelle 3			Umsatzsteuerpflichtige und deren Lieferungen und Leistungen 2020 nach Rechtsformen und nach Wirtschaftszweigen					
Lfd. Nr.	WZ 2008	Wirtschaftszweig (H. v. = Herstellung von)	Davon Steuerpflichtige und deren Lieferungen und Leistungen nach Rechtsformen					
			Personengesellschaften		Kapitalgesellschaften		Übrige	
			Anzahl	1 000 EUR	Anzahl	1 000 EUR	Anzahl	1 000 EUR
1	2	3	8	9	10	11	12	13
79	N	Erbringung von sonstigen wirtschaftlichen Dienstleistungen	291	300 506	567	714 243	26	15 748
80	77	Vermietung von beweglichen Sachen	98	131 729	89	102 514	.	.
81	78	Vermittlung und Überlassung von Arbeitskräften	.	.	75	91 168	.	.
82	79	Reisebüros, Reiseveranstalter und Erbringung sonstiger Reservierungsdienstleistungen	18	8 804	46	35 872	12	12 265
83	80	Wach- und Sicherheitsdienste sowie Detekteien	.	.	23	98 466	-	-
84	81	Gebäudebetreuung; Garten- und Landschaftsbau	117	73 701	249	258 378	5	1 902
85	82	Erbringung von wirtschaftlichen Dienstleistungen für Unternehmen und Privatpersonen a. n. g.	44	38 313	85	127 845	.	.
86	P/85	Erziehung und Unterricht	33	13 455	73	100 020	12	12 593
87	Q	Gesundheits- und Sozialwesen	69	76 420	114	641 001	85	500 817
88	86	Gesundheitswesen	61	61 418	61	387 231	5	47 580
89	87	Heime (ohne Erholungs- und Ferienheime)	.	.	11	53 667	8	109 548
90	88	Sozialwesen (ohne Heime)	.	.	42	200 103	72	343 690
91	R	Kunst, Unterhaltung und Erholung	108	37 870	162	88 219	152	204 379
92	90	Kreative, künstlerische und unterhaltende Tätigkeiten	18	3 366	19	9 361	4	383
93	91	Bibliotheken, Archive, Museen, botanische und zoologische Gärten	4	1 915	19	22 235	13	2 745
94	92	Spiel-, Wett- und Lotteriewesen	11	7 529	43	21 847	.	.
95	93	Erbringung von Dienstleistungen des Sports, der Unterhaltung und der Erholung	75	25 060	81	34 777	.	.
96	S	Erbringung von sonstigen Dienstleistungen	76	37 483	134	141 818	183	49 505
97	94	Interessenvertretungen sowie kirchliche und sonstige religiöse Vereinigungen (ohne Sozialwesen und Sport)	-	-	23	5 325	172	39 365
98	95	Reparatur von Datenverarbeitungsgeräten und Gebrauchsgütern	9	14 853	10	9 230	-	-
99	96	Erbringung von sonstigen überwiegend persönlichen Dienstleistungen	67	22 630	101	127 263	11	10 139
100	A - S	Insgesamt	6 903	9 311 220	8 928	24 740 236	999	2 308 111

Tabelle 4			Umsatzsteuerpflichtige und deren steuerbarer Umsatz und Umsatzsteuer-Vorauszahlung 2020 nach Gemeinden					
Lfd. Nr.	Gemeindegemeinschaft	Kreisfreie Stadt Landkreis Gemeinde Land	Steuerpflichtige	Steuerbarer Umsatz		Umsatzsteuer vor Abzug der Vorsteuer	Abziehbare Vorsteuer	Umsatzsteuer-Vorauszahlung
				insgesamt	darunter Lieferungen und Leistungen			
1	2	3	Anzahl	1 000 EUR				
			4	5	6	7	8	9
1	13003000	Rostock, Hansestadt	5 443	7 623 919	7 396 353	870 066	725 521	144 547
2	13004000	Schwerin, Landeshauptstadt	2 826	3 257 909	3 203 259	495 204	364 708	130 497
3	13071000	Landkreis Mecklenburgische Seenplatte	8 200	8 941 502	8 621 795	1 119 149	830 401	288 751
4	13071001	Alt Schwerin	27	22 377	21 586	3 496	2 083	1 413
5	13071002	Altenhagen	7	3 298	3 288	421	232	189
6	13071003	Altenhof	13	9 327	9 298	1 388	773	614
7	13071004	Altentreptow, Stadt	170	221 503	219 638	23 612	22 309	1 303
8	13071005	Ankershagen	30	19 530	19 403	2 119	2 199	- 80
9	13071006	Bartow	14	10 472	10 430	1 046	1 204	- 158
10	13071007	Basedow	24	20 709	20 630	3 209	1 964	1 245
11	13071008	Beggerow	17	8 130	8 130	949	968	- 19
12	13071009	Beseritz	6	1 951	1 951	233	395	- 163
13	13071010	Blankenhof	26	11 986	11 500	1 581	1 278	302
14	13071011	Blankensee	41	33 082	30 574	3 735	3 291	444
15	13071012	Blumenholz	15	5 427	5 427	730	520	210
16	13071013	Bollewick	39	14 249	14 133	1 423	1 568	- 145
17	13071014	Borrentin	23	20 172	19 729	2 541	1 959	581
18	13071015	Bredenfelde	5	4 025	4 001	294	390	- 95
19	13071016	Breesen	21	7 713	7 700	536	812	- 276
20	13071017	Breest	4	223	223	32	25	8
21	13071018	Briggow	7	733	733	50	53	- 3
22	13071019	Brunn	28	14 057	13 941	1 542	1 434	108
23	13071020	Buchholz	5	2 200	2 199	355	227	128
24	13071021	Burg Stargard, Stadt	145	52 693	51 999	6 951	5 124	1 827
25	13071022	Burow	30	18 883	18 803	2 125	1 499	626
26	13071023	Bütow	27	13 316	13 300	1 767	1 673	94
27	13071025	Carpin	22	5 833	5 814	825	322	503
28	13071026	Cölpin	17	6 609	6 598	769	556	214
29	13071027	Dargun, Stadt	125	240 612	202 345	30 676	23 228	7 449
30	13071028	Datzetal	29	13 812	13 621	1 491	1 522	- 31
31	13071029	Demmin, Hansestadt	279	255 669	253 835	31 006	24 676	6 329
32	13071032	Faulenrost	13	7 983	7 751	851	734	117
33	13071033	Feldberger Seenlandschaft	219	86 053	82 877	11 039	7 767	3 272
34	13071034	Fincken	20	6 971	6 848	601	573	28
35	13071035	Friedland, Stadt	189	122 461	120 734	17 008	12 399	4 610
36	13071036	Fünfseen	48	18 115	17 577	2 328	2 164	164
37	13071037	Galenbeck	29	12 304	12 301	1 085	1 269	- 184
38	13071039	Gielow	40	17 783	17 642	2 467	1 826	641
39	13071041	Gnevkow	13	20 958	13 311	3 446	1 869	1 577
40	13071042	Godendorf	8	1 196	1 172	195	121	73
41	13071043	Göhren-Lebbin	50	47 656	46 733	5 213	5 726	- 514
42	13071044	Golchen
43	13071045	Gotthun	19	10 927	10 870	1 230	1 038	192
44	13071047	Grabowhöfe	54	25 654	25 486	3 606	2 532	1 073
45	13071048	Grammentin	6	3 013	3 012	396	277	119
46	13071049	Grapzow	14	6 028	6 026	544	674	- 130
47	13071050	Grischow	6	4 705	4 571	554	489	65
48	13071053	Groß Kelle
49	13071054	Groß Miltzow	19	10 811	10 651	1 243	1 139	104
50	13071055	Groß Nemerow	40	17 988	17 652	2 153	2 651	- 498
51	13071056	Groß Plasten	22	7 737	7 673	952	780	172
52	13071057	Groß Teetzleben	24	11 887	11 775	1 823	1 200	623
53	13071058	Grünow	7	921	921	132	101	32
54	13071059	Gültz	10	4 100	4 100	474	493	- 19
55	13071060	Gülzow	9	2 549	2 549	212	253	- 41
56	13071063	Hohen Wangelin	24	100 469	97 249	11 174	9 498	1 676
57	13071064	Hohenbollentin	6	3 022	3 019	295	390	- 95

Tabelle 4			Umsatzsteuerpflichtige und deren steuerbarer Umsatz und Umsatzsteuer-Vorauszahlung 2020 nach Gemeinden					
Lfd. Nr.	Gemeindegemeinschaft	Kreisfreie Stadt Landkreis Gemeinde Land	Steuerpflichtige	Steuerbarer Umsatz		Umsatzsteuer vor Abzug der Vorsteuer	Abziehbare Vorsteuer	Umsatzsteuer-Vorauszahlung
				insgesamt	darunter Lieferungen und Leistungen			
1	2	3	Anzahl	1 000 EUR				
			4	5	6	7	8	9
58	13071065	Hohenmocker	16	13 222	12 485	2 214	1 213	1 001
59	13071066	Hohenzieritz	16	9 660	9 577	552	637	- 86
60	13071067	Holldorf	25	12 368	12 163	1 781	1 088	693
61	13071068	Ivenack	25	17 239	17 130	2 052	1 781	271
62	13071069	Jabel	29	16 649	16 648	2 086	1 684	402
63	13071070	Jürgenstorf	28	34 934	29 202	5 343	3 531	1 812
64	13071071	Kargow	32	10 366	10 136	1 534	1 048	486
65	13071072	Kentzlin	3	492	490	88	70	18
66	13071073	Kieve	5	726	716	96	62	34
67	13071074	Kittendorf	6	1 777	1 777	252	142	110
68	13071075	Klein Vielen	14	3 121	3 097	423	256	168
69	13071076	Kletzin	17	11 969	11 769	2 025	1 095	930
70	13071077	Klink	47	29 619	29 552	2 213	1 541	672
71	13071078	Klocksın
72	13071079	Knorrendorf	14	19 389	19 387	3 192	3 048	144
73	13071080	Kratzeburg	24	12 242	11 846	2 051	1 166	885
74	13071081	Kriesow	7	12 157	12 058	1 815	980	835
75	13071083	Kublank
76	13071084	Kummerow	18	14 140	14 140	1 518	1 552	- 34
77	13071087	Lärz	23	18 622	18 513	1 573	1 102	470
78	13071088	Leizen	23	36 361	36 118	5 863	4 611	1 251
79	13071089	Lindenberg	7	5 513	5 513	745	898	- 153
80	13071090	Lindetal	32	26 207	25 921	3 415	2 733	683
81	13071092	Malchin, Stadt	218	275 505	274 758	36 328	28 246	8 082
82	13071093	Malchow, Stadt	242	161 995	159 536	22 940	17 384	5 556
83	13071096	Meesiger	6	2 473	2 473	264	230	34
84	13071097	Melz	10	6 558	6 528	618	737	- 118
85	13071099	Mirow, Stadt	174	70 974	69 900	9 335	6 326	3 009
86	13071100	Möllenbeck	25	9 113	9 076	1 020	782	238
87	13071101	Möllenhagen	50	65 037	63 673	9 921	7 118	2 803
88	13071102	Mölln	15	5 157	5 051	441	584	- 143
89	13071103	Moltzow	29	23 492	23 280	2 970	2 662	308
90	13071104	Neddemin	13	2 809	2 784	388	336	51
91	13071105	Neetzka	4	1 543	1 543	182	102	81
92	13071107	Neubrandenburg, Stadt	1 595	2 267 566	2 227 407	286 446	190 709	95 738
93	13071108	Neuenkirchen	19	6 376	6 344	854	536	318
94	13071109	Neukalen, Stadt	50	41 451	41 204	6 529	4 178	2 351
95	13071110	Neustrelitz, Stadt	605	505 082	497 917	78 418	48 919	29 499
96	13071111	Neverin	29	15 631	15 622	2 512	576	1 936
97	13071112	Nossendorf	21	9 727	9 704	1 077	1 166	- 89
98	13071113	Nossentiner Hütte	25	10 495	10 287	1 702	911	792
99	13071114	Penkow	10	6 476	5 931	1 065	709	356
100	13071115	Penzlin, Stadt	137	100 914	98 839	14 574	13 557	1 018
101	13071117	Pragsdorf	8	8 496	8 128	920	1 067	- 147
102	13071118	Priborn	15	10 599	9 585	1 154	1 322	- 167
103	13071119	Priepert	10	5 500	5 500	911	644	267
104	13071120	Pripsleben	6	6 626	6 602	686	590	96
105	13071122	Rechlin	78	32 173	31 428	4 498	3 096	1 402
106	13071123	Ritzerow	13	6 433	6 422	911	668	243
107	13071124	Röbel/Müritz, Stadt	190	115 633	114 169	15 084	10 524	4 560
108	13071125	Röckwitz	17	19 066	19 064	1 976	2 160	- 184
109	13071127	Rosenow	32	52 732	52 681	8 075	6 534	1 541
110	13071128	Sarow	18	10 840	10 839	1 141	1 113	28
111	13071130	Schönbeck	7	4 772	4 772	503	356	146
112	13071131	Schönfeld	11	5 474	5 474	693	503	190
113	13071132	Schönhausen	7	742	740	118	76	42
114	13071133	Schwarz	21	11 525	11 518	1 366	992	375

Tabelle 4			Umsatzsteuerpflichtige und deren steuerbarer Umsatz und Umsatzsteuer-Vorauszahlung 2020 nach Gemeinden					
Lfd. Nr.	Gemeinde-schlüssel	Kreisfreie Stadt Landkreis Gemeinde Land	Steuer-pflichtige	Steuerbarer Umsatz		Umsatz-steuer vor Abzug der Vorsteuer	Abzieh-bare Vorsteuer	Umsatz-steuer-Voraus-zahlung
				insgesamt	darunter Lieferungen und Leistungen			
1	2	3	Anzahl	1 000 EUR				
			4	5	6	7	8	9
115	13071135	Siedenbollentin	15	4 187	4 186	539	619	- 79
116	13071136	Siedenbrünzow	22	21 481	21 205	1 874	1 708	166
117	13071137	Sietow	32	15 653	15 632	2 130	1 534	595
118	13071138	Silz	21	8 251	8 240	1 165	780	385
119	13071139	Sommersdorf	9	2 725	2 718	179	211	- 32
120	13071140	Sponholz	28	30 814	30 677	5 035	3 446	1 589
121	13071141	Staven	7	10 329	10 311	1 694	963	731
122	13071142	Stavenhagen, Reuterstadt	159	1 493 242	1 385 438	159 010	132 555	26 455
123	13071143	Stuer	13	2 752	2 696	308	193	116
124	13071144	Torgelow am See	9	1 552	1 551	210	135	74
125	13071145	Trollenhagen	51	183 169	155 984	25 362	19 199	6 163
126	13071146	Tützpatz	29	20 681	20 680	2 984	1 725	1 259
127	13071147	Userin	27	10 217	10 206	953	764	188
128	13071148	Utzedel	15	3 242	3 238	324	340	- 16
129	13071150	Verchen	15	12 899	12 371	1 361	1 749	- 388
130	13071153	Voigtsdorf	4	2 745	2 733	210	203	7
131	13071154	Vollrathruhe	6	1 008	946	144	89	56
132	13071155	Walow	22	18 875	18 773	2 914	2 176	739
133	13071156	Waren (Müritz), Stadt	829	830 384	800 387	104 646	71 080	33 567
134	13071157	Warrenzin	8	7 984	7 983	768	668	100
135	13071158	Werder	25	10 576	10 553	1 367	1 071	297
136	13071159	Wesenberg, Stadt	117	52 347	50 549	6 840	4 890	1 950
137	13071160	Wildberg	16	4 516	4 516	517	441	75
138	13071161	Woggersin	15	3 324	3 321	517	262	255
139	13071162	Wokuhl-Dabelow	17	2 869	2 863	414	267	147
140	13071163	Wolde	25	25 729	22 493	3 791	3 018	773
141	13071164	Woldegk, Stadt	144	220 092	218 172	22 607	20 083	2 524
142	13071166	Wulkenzin	54	43 328	34 106	5 527	4 796	731
143	13071167	Wustrow	43	7 637	7 577	848	535	314
144	13071169	Zettemin	6	1 013	1 013	177	90	88
145	13071170	Zirzow	11	20 663	20 602	4 012	2 267	1 745
146	13071171	Zislow	12	4 912	4 912	372	273	98
147	13071172	Peenehagen	41	11 974	11 922	1 512	1 119	394
148	13071173	Kuckssee	16	3 022	3 011	325	281	44
149	13071174	Dratow-Schloen	29	9 305	9 215	1 366	858	508
150	13071175	Eldetal	43	12 636	12 549	1 765	1 360	404
151	13071176	Südmüritz	42	18 245	17 853	2 223	2 047	176
152	13072000	Landkreis Rostock	8 099	6 413 935	6 233 090	874 588	662 178	212 414
153	13072001	Admannshagen-Bargeshagen	140	134 644	131 555	21 120	15 012	6 107
154	13072002	Alt Bukow	16	3 087	2 973	423	271	152
155	13072003	Alt Sührkow	12	7 793	7 650	632	914	- 281
156	13072004	Altkalen	23	19 259	18 547	2 665	1 958	708
157	13072005	Am Salzhaff	20	10 348	10 283	1 353	1 034	319
158	13072006	Bad Doberan, Stadt	440	274 508	272 972	31 105	20 213	10 892
159	13072007	Bartenshagen-Parkentin	40	65 423	65 028	10 167	8 787	1 380
160	13072008	Bastorf	60	24 543	24 412	3 832	2 283	1 549
161	13072009	Baumgarten	32	11 718	11 684	1 689	1 301	388
162	13072010	Behren-Lübchin	33	13 214	13 212	1 383	1 255	128
163	13072011	Benitz	11	5 830	5 828	473	480	- 6
164	13072012	Bentwisch	299	384 573	349 786	53 490	37 447	16 043
165	13072013	Bernitt	57	21 477	20 887	2 340	2 241	99
166	13072014	Biendorf	77	33 590	33 043	4 839	3 521	1 318
167	13072015	Blankenhagen	46	10 648	10 459	1 573	1 009	564
168	13072017	Börgerende-Rethwisch	133	50 918	50 865	7 022	7 301	- 279
169	13072018	Bröbberow	12	2 315	2 259	416	160	257
170	13072019	Broderstorf	203	120 652	116 366	18 682	12 211	6 471
171	13072020	Bützow, Stadt	195	161 834	158 279	20 283	13 395	6 888

Tabelle 4			Umsatzsteuerpflichtige und deren steuerbarer Umsatz und Umsatzsteuer-Vorauszahlung 2020 nach Gemeinden					
Lfd. Nr.	Gemeindegemeinschaft	Kreisfreie Stadt Landkreis Gemeinde Land	Steuerpflichtige	Steuerbarer Umsatz		Umsatzsteuer vor Abzug der Vorsteuer	Abziehbare Vorsteuer	Umsatzsteuer-Vorauszahlung
				insgesamt	darunter Lieferungen und Leistungen			
1	2	3	Anzahl	1 000 EUR				
			4	5	6	7	8	9
172	13072021	Cammin	23	6 177	6 176	747	648	100
173	13072022	Carinerland	52	17 681	17 515	2 119	2 321	- 202
174	13072023	Dahmen	22	6 072	5 656	792	744	47
175	13072024	Dalkendorf	10	5 307	5 294	575	555	19
176	13072026	Dobbin-Linstow	23	29 909	28 597	3 525	2 546	980
177	13072027	Dolgen am See	24	7 443	7 438	842	670	172
178	13072028	Dreetz	9	929	929	115	81	34
179	13072029	Dummerstorf	281	320 558	312 874	47 750	35 530	12 220
180	13072030	Elmenhorst/Lichtenhagen	248	223 979	220 697	36 388	28 077	8 311
181	13072031	Finkenthal	31	73 872	72 227	5 471	6 055	- 584
182	13072032	Gelbensande	45	24 708	24 655	4 092	2 808	1 284
183	13072033	Glasewitz	13	5 300	5 292	596	580	15
184	13072034	Gnewitz	6	968	968	101	75	27
185	13072035	Gnoien, Stadt	83	63 210	61 189	9 405	6 111	3 295
186	13072036	Graal-Müritz	172	67 051	66 847	8 626	5 423	3 203
187	13072037	Grammow
188	13072038	Groß Roge	22	11 444	11 289	1 571	1 400	171
189	13072039	Groß Schwiesow	8	1 161	1 133	187	101	86
190	13072040	Groß Wokern	34	22 627	22 562	3 494	2 421	1 074
191	13072041	Groß Wüstenfelde	33	15 372	15 356	1 886	1 870	16
192	13072042	Gülzow-Prüzen	57	68 505	66 986	10 546	8 626	1 920
193	13072043	Güstrow, Stadt	786	795 712	784 401	109 353	74 875	34 478
194	13072044	Gutow	42	10 429	10 347	1 600	942	657
195	13072045	Hohen Demzin	9	4 941	4 828	672	535	137
196	13072046	Hohen Sprenz	12	2 787	2 648	266	217	50
197	13072047	Hohenfelde	29	4 283	4 283	483	397	86
198	13072048	Hoppenrade	28	8 397	8 344	1 228	669	559
199	13072049	Jördenstorf	27	51 957	47 704	8 186	6 437	1 748
200	13072050	Jürgenshagen	81	37 151	37 059	4 657	5 899	- 1 242
201	13072051	Kassow	15	7 051	7 038	766	888	- 123
202	13072053	Klein Belitz	33	19 610	19 344	2 018	2 005	13
203	13072055	Klein Upahl	6	1 327	1 327	209	201	9
204	13072056	Krakow am See, Stadt	125	63 783	63 522	8 698	5 777	2 921
205	13072057	Kritzmow	162	94 874	93 283	13 764	8 206	5 558
206	13072058	Kröpelin, Stadt	176	114 141	113 769	14 889	11 149	3 740
207	13072059	Kuchelmiß	27	9 120	8 984	1 058	856	203
208	13072060	Kühlungsborn, Stadt	420	202 570	199 816	25 244	16 594	8 650
209	13072061	Kuhs	23	6 695	6 673	880	564	315
210	13072062	Laage, Stadt	196	308 628	278 322	47 156	30 452	16 704
211	13072063	Lalendorf	113	68 335	67 578	7 174	6 347	828
212	13072064	Lambrechtshagen	125	80 696	80 193	12 962	9 308	3 654
213	13072066	Lelkendorf	15	6 369	6 367	468	687	- 220
214	13072067	Lohmen	40	101 524	99 528	16 883	35 028	- 18 145
215	13072069	Lüssow	22	20 634	20 444	2 270	2 158	112
216	13072071	Mistorf	18	8 439	8 340	1 393	761	632
217	13072072	Mönchhagen	44	49 174	40 045	7 151	4 513	2 638
218	13072073	Mühl Rosin	47	22 489	22 399	3 046	1 748	1 298
219	13072074	Neubukow, Stadt	114	60 360	60 244	7 269	6 504	765
220	13072075	Nienhagen	96	50 161	45 429	4 937	3 778	1 159
221	13072076	Nustrow	5	1 662	1 662	104	135	- 31
222	13072077	Papendorf	127	87 640	87 344	12 937	8 935	4 002
223	13072078	Penzin	8	2 261	2 261	334	200	135
224	13072079	Plaaz	19	7 428	7 402	860	954	- 94
225	13072080	Pölchow	33	13 720	13 720	2 072	1 658	414
226	13072081	Poppendorf	29	41 267	39 161	3 756	4 328	- 572
227	13072082	Prebberede	19	4 072	4 070	462	379	82
228	13072083	Reddelich	39	15 088	14 785	2 017	1 536	481

Tabelle 4			Umsatzsteuerpflichtige und deren steuerbarer Umsatz und Umsatzsteuer-Vorauszahlung 2020 nach Gemeinden					
Lfd. Nr.	Gemeindegemeinschaft	Kreisfreie Stadt Landkreis Gemeinde Land	Steuerpflichtige	Steuerbarer Umsatz		Umsatzsteuer vor Abzug der Vorsteuer	Abziehbare Vorsteuer	Umsatzsteuer-Vorauszahlung
				insgesamt	darunter Lieferungen und Leistungen			
1	2	3	Anzahl	1 000 EUR				
			4	5	6	7	8	9
229	13072084	Reimershagen	11	5 607	5 567	895	920	- 25
230	13072085	Rerik, Stadt	193	157 591	149 797	20 818	20 831	- 12
231	13072086	Retschow	35	6 326	6 293	819	438	381
232	13072087	Roggentin	87	120 794	117 297	18 816	9 247	9 570
233	13072088	Rövershagen	67	182 652	176 609	18 891	14 755	4 136
234	13072089	Rühn	27	15 472	15 463	2 013	1 460	553
235	13072090	Rukieten	15	7 693	7 539	897	1 029	- 132
236	13072091	Sanitz	160	101 391	100 164	11 926	8 919	3 007
237	13072092	Sarmstorf	17	13 083	13 066	1 817	1 201	615
238	13072093	Satow	220	146 604	143 590	20 733	15 680	5 053
239	13072094	Schorssow	16	4 016	4 008	477	524	- 47
240	13072095	Schwaan, Stadt	127	75 566	73 930	9 022	7 275	1 747
241	13072096	Schwasdorf	10	4 344	4 344	568	402	166
242	13072097	Selpin	17	4 350	4 332	599	398	201
243	13072098	Stäbelow	87	102 641	101 723	14 261	9 845	4 416
244	13072099	Steffenshagen	27	29 185	28 946	3 817	2 954	863
245	13072101	Steinhagen	37	42 472	42 073	5 698	4 167	1 531
246	13072102	Stubbendorf
247	13072103	Sukow-Levitzow	12	6 571	6 569	725	571	154
248	13072104	Tarnow	36	12 331	11 830	1 401	1 252	149
249	13072105	Tessin, Stadt	129	91 050	89 474	14 531	10 218	4 313
250	13072106	Teterow, Stadt	256	429 236	419 795	57 463	42 905	14 557
251	13072107	Thelkow	18	11 403	11 313	1 273	1 268	5
252	13072108	Thulendorf	32	10 877	10 852	1 814	895	919
253	13072109	Thürkow	10	14 799	12 277	1 348	1 125	223
254	13072110	Vorbeck	11	2 485	2 483	332	225	106
255	13072111	Walkendorf	25	10 504	10 419	1 037	1 183	- 146
256	13072112	Wardow	43	11 879	11 809	1 247	1 164	83
257	13072113	Warnkenhagen	9	9 424	9 234	1 829	1 220	609
258	13072114	Warnow	27	15 137	15 045	1 937	1 656	281
259	13072116	Wiendorf	32	3 127	3 108	439	272	168
260	13072117	Wittenbeck	52	16 006	15 920	2 499	1 418	1 081
261	13072118	Zarnewan	14	4 123	4 123	640	422	217
262	13072119	Zehna	21	14 085	14 077	1 680	1 141	540
263	13072120	Zepelin	10	3 338	3 338	409	304	105
264	13072121	Ziesendorf	47	13 554	13 463	2 249	1 733	517
265	13073000	Landkreis Vorpommern-Rügen	8 446	6 021 337	5 890 733	771 679	575 738	195 945
266	13073001	Ahrenshagen-Daskow	95	148 352	132 061	15 262	13 252	2 011
267	13073002	Ahrenshoop	83	39 419	39 056	4 600	2 741	1 860
268	13073003	Altefähr	48	11 553	11 465	1 685	679	1 006
269	13073004	Altenkirchen	44	17 205	17 191	1 081	1 048	33
270	13073005	Altenpleen	27	13 120	13 117	1 261	1 117	144
271	13073006	Baabe	92	29 189	28 769	2 870	2 260	610
272	13073007	Bad Sülze, Stadt	40	43 091	37 283	6 778	4 972	1 806
273	13073009	Barth, Stadt	250	177 861	174 042	26 479	17 622	8 857
274	13073010	Bergen auf Rügen, Stadt	442	409 277	406 621	54 037	39 203	14 834
275	13073011	Binz	392	211 649	209 304	25 076	19 405	5 671
276	13073012	Born a. Darß	84	33 012	32 368	3 670	3 208	462
277	13073013	Breege	47	36 633	36 071	4 500	3 190	1 310
278	13073014	Buschvitz	24	5 558	5 553	722	545	177
279	13073015	Dettmannsdorf	45	45 766	44 642	4 206	4 262	- 56
280	13073016	Deyelsdorf	15	6 415	6 245	869	884	- 15
281	13073017	Dierhagen	97	39 177	38 990	4 352	2 525	1 827
282	13073018	Divitz-Spoldershagen	19	15 131	14 955	1 751	2 179	- 428
283	13073019	Dranske	52	24 680	24 562	2 328	2 264	65
284	13073020	Drechow	15	3 237	3 237	346	374	- 28
285	13073021	Dreschvitz	19	4 955	4 789	835	495	340

Tabelle 4			Umsatzsteuerpflichtige und deren steuerbarer Umsatz und Umsatzsteuer-Vorauszahlung 2020 nach Gemeinden					
Lfd. Nr.	Gemeinde-schlüssel	Kreisfreie Stadt Landkreis Gemeinde Land	Steuer-pflichtige	Steuerbarer Umsatz		Umsatz-steuer vor Abzug der Vorsteuer	Abzieh-bare Vorsteuer	Umsatz-steuer-Voraus-zahlung
				insgesamt	darunter Lieferungen und Leistungen			
1	2	3	Anzahl	1 000 EUR				
			4	5	6	7	8	9
286	13073022	Eixen	25	8 894	8 885	1 007	952	54
287	13073023	Elmenhorst	16	4 483	4 397	448	574	- 126
288	13073024	Franzburg, Stadt	35	16 606	16 365	2 542	1 800	742
289	13073025	Fuhlendorf	40	10 100	10 095	1 414	980	434
290	13073027	Garz/Rügen, Stadt	86	41 531	40 813	5 723	4 590	1 133
291	13073028	Gingst	48	23 038	23 011	2 994	2 412	582
292	13073029	Glewitz	17	11 725	11 603	1 003	1 173	- 170
293	13073030	Glowe	79	28 814	28 718	3 224	1 983	1 241
294	13073031	Göhren	128	44 145	43 660	4 894	3 820	1 074
295	13073032	Grammendorf	12	11 319	11 158	1 219	1 332	- 113
296	13073033	Gransebieth	18	9 615	9 580	1 020	935	85
297	13073034	Gremersdorf-Buchholz	16	5 782	5 782	734	440	294
298	13073035	Grimmen, Stadt	228	296 816	293 644	42 749	32 595	10 154
299	13073036	Groß Kordshagen	15	11 759	11 723	1 013	1 273	- 260
300	13073037	Groß Mohrdorf	25	8 381	8 328	1 291	648	643
301	13073038	Gustow	19	9 894	9 770	1 013	895	118
302	13073039	Hugoldsdorf
303	13073040	Insel Hiddensee	121	33 308	33 163	3 868	2 989	879
304	13073041	Jakobsdorf	14	6 164	6 160	651	594	57
305	13073042	Karnin	8	4 293	4 293	687	271	416
306	13073043	Kenz-Küstrow	11	2 843	2 836	345	288	57
307	13073044	Klausdorf	16	5 284	5 270	550	500	49
308	13073045	Kluis	19	6 464	6 437	784	523	262
309	13073046	Kramerhof	49	27 087	26 866	3 784	2 970	815
310	13073048	Lancken Granitz	20	5 111	5 008	688	411	278
311	13073049	Lietzow	13	5 189	4 861	303	517	- 214
312	13073050	Lindholz	26	6 220	6 206	908	635	273
313	13073051	Löbnitz	14	3 985	3 943	649	380	269
314	13073052	Lohme	35	11 595	11 442	1 186	910	276
315	13073053	Lüdershagen	21	7 883	7 878	938	1 066	- 127
316	13073054	Lüssow	77	102 073	100 243	15 095	10 600	4 496
317	13073055	Marlow, Stadt	190	235 823	229 964	40 163	23 345	16 818
318	13073057	Millienhagen-Oebelitz
319	13073059	Neuenkirchen	23	4 751	4 751	477	438	39
320	13073060	Niepars	79	81 739	80 960	12 666	9 497	3 169
321	13073061	Pantelitz	22	7 897	7 742	969	648	321
322	13073062	Papenhagen	16	7 186	7 157	868	949	- 81
323	13073063	Parchtitz	35	36 224	34 783	3 579	2 910	669
324	13073064	Patzig	12	6 355	6 264	771	573	197
325	13073065	Poseritz	39	17 673	17 617	2 284	1 699	585
326	13073066	Preetz	25	15 467	15 066	3 071	1 784	1 287
327	13073067	Prerow	194	57 528	57 110	7 318	4 322	2 997
328	13073068	Prohn	45	20 075	20 000	2 740	1 962	778
329	13073069	Pruchten	49	9 523	9 218	1 331	821	510
330	13073070	Putbus, Stadt	204	69 005	68 253	10 211	7 102	3 109
331	13073071	Putgarten	30	8 686	8 588	935	654	282
332	13073072	Ralswiek	22	4 397	4 383	552	679	- 127
333	13073073	Rambin	62	48 679	47 744	6 396	5 057	1 339
334	13073074	Rappin	27	10 097	10 077	995	1 009	- 14
335	13073075	Ribnitz-Damgarten, Stadt	553	319 593	317 075	45 464	33 049	12 416
336	13073076	Richtenberg, Stadt	52	22 145	21 797	2 593	1 908	685
337	13073077	Saal	45	17 347	16 730	2 434	1 616	818
338	13073078	Sagard	75	85 773	79 674	9 082	9 027	55
339	13073079	Samtens	60	34 264	33 061	3 950	3 064	887
340	13073080	Sassnitz, Stadt	300	384 501	352 954	34 245	31 821	2 425
341	13073081	Schaprode	28	13 278	13 274	1 767	1 006	761
342	13073082	Schlemmin	15	3 755	3 749	297	329	- 31

Tabelle 4			Umsatzsteuerpflichtige und deren steuerbarer Umsatz und Umsatzsteuer-Vorauszahlung 2020 nach Gemeinden					
Lfd. Nr.	Gemeindegemeinschaft	Kreisfreie Stadt Landkreis Gemeinde Land	Steuerpflichtige	Steuerbarer Umsatz		Umsatzsteuer vor Abzug der Vorsteuer	Abziehbare Vorsteuer	Umsatzsteuer-Vorauszahlung
				insgesamt	darunter Lieferungen und Leistungen			
1	2	3	Anzahl	1 000 EUR				
			4	5	6	7	8	9
343	13073083	Sehlen	54	39 343	36 742	3 681	4 080	- 399
344	13073084	Sellin	203	94 168	93 637	11 913	7 282	4 631
345	13073085	Semlow	17	9 049	9 049	748	948	- 200
346	13073086	Splietsdorf	31	160 204	159 748	12 126	14 281	- 2 155
347	13073087	Steinhagen	69	18 510	18 185	2 660	1 613	1 047
348	13073088	Stralsund, Hansestadt	1 455	1 441 832	1 428 215	200 426	139 633	60 793
349	13073089	Süderholz	138	87 806	85 797	11 108	10 168	941
350	13073090	Sundhagen	144	74 211	73 764	9 918	7 966	1 953
351	13073092	Trent	30	6 912	6 901	822	729	94
352	13073093	Tribsees, Stadt	57	28 630	28 577	3 152	2 611	541
353	13073094	Trinwillershagen	34	9 651	9 372	1 124	941	183
354	13073095	Ummanz	31	10 206	10 048	1 060	774	286
355	13073096	Velgast	32	26 772	26 520	3 266	3 060	206
356	13073097	Weitenhagen	9	4 606	4 579	493	392	101
357	13073098	Wendisch Baggendorf	25	18 896	18 839	1 417	2 202	- 785
358	13073099	Wendorf	61	104 518	94 215	14 077	9 525	4 553
359	13073100	Wieck a. Darß	62	13 547	13 314	1 903	1 021	882
360	13073101	Wiek	59	13 901	13 779	1 651	1 079	572
361	13073102	Wittenhagen	23	15 161	15 130	1 730	1 576	154
362	13073103	Wustrow	81	30 458	30 167	3 414	2 257	1 157
363	13073104	Zarrendorf	28	13 556	13 465	2 369	1 374	994
364	13073105	Zingst	245	128 797	127 540	15 524	10 520	5 004
365	13073106	Zirkow	44	8 341	8 199	1 054	798	256
366	13073107	Mönchgut	118	33 841	33 539	4 048	2 651	1 397
367	13074000	Landkreis Nordwestmecklenburg	4 938	5 302 541	5 030 052	677 339	629 501	47 840
368	13074001	Alt Meteln	32	12 105	12 088	1 422	1 272	150
369	13074002	Bad Kleinen	102	60 588	60 446	7 443	5 596	1 848
370	13074003	Barnekow	16	3 165	3 165	484	221	263
371	13074004	Benz	21	4 348	4 335	500	553	- 53
372	13074005	Bernstorf	14	4 810	4 810	458	371	87
373	13074006	Bibow	7	3 998	3 998	168	116	52
374	13074007	Blowatz	41	19 667	19 246	2 337	2 212	125
375	13074008	Bobitz	83	29 227	29 192	3 872	2 705	1 167
376	13074009	Boiensdorf	23	11 495	11 494	1 864	1 150	714
377	13074010	Boltenhagen	147	55 619	55 337	7 261	4 311	2 949
378	13074012	Brüsewitz	74	73 838	72 581	11 504	7 300	4 204
379	13074013	Carlow	39	15 332	15 202	2 222	1 234	987
380	13074014	Cramonshagen	15	9 205	9 198	1 359	1 027	333
381	13074015	Dalberg-Wendelstorf	21	8 218	8 203	1 196	670	526
382	13074016	Damshagen	37	11 195	11 003	1 462	920	543
383	13074017	Dassow, Stadt	162	107 297	99 884	14 487	11 649	2 839
384	13074018	Dechow
385	13074019	Dorf Mecklenburg	121	72 699	72 429	10 374	6 383	3 991
386	13074020	Dragun	22	23 669	23 645	2 086	1 943	143
387	13074021	Gadebusch, Stadt	185	337 066	326 885	59 143	36 315	22 829
388	13074022	Gägelow	105	79 946	78 246	12 408	7 680	4 729
389	13074023	Glasin	21	27 839	27 081	2 583	2 966	- 383
390	13074024	Gottesgabe	24	77 347	76 371	10 971	8 779	2 191
391	13074025	Grambow	25	9 639	9 364	1 190	1 013	177
392	13074026	Grevesmühlen, Stadt	323	237 253	234 991	32 896	23 378	9 518
393	13074027	Grieben	3	1 812	1 812	145	179	- 34
394	13074028	Groß Molzahn	13	7 361	7 268	649	570	80
395	13074030	Groß Stieten	21	11 504	11 286	1 377	1 021	356
396	13074031	Hohen Viecheln	30	8 953	8 901	1 289	867	423
397	13074032	Hohenkirchen	49	43 792	43 572	3 941	6 057	- 2 116
398	13074033	Holdorf
399	13074034	Hornstorf	68	98 824	98 351	14 478	10 059	4 420

Tabelle 4			Umsatzsteuerpflichtige und deren steuerbarer Umsatz und Umsatzsteuer-Vorauszahlung 2020 nach Gemeinden					
Lfd. Nr.	Gemeinde-schlüssel	Kreisfreie Stadt Landkreis Gemeinde Land	Steuer-pflichtige	Steuerbarer Umsatz		Umsatz-steuer vor Abzug der Vorsteuer	Abzieh-bare Vorsteuer	Umsatz-steuer-Voraus-zahlung
				insgesamt	darunter Lieferungen und Leistungen			
1	2	3	Anzahl	1 000 EUR				
			4	5	6	7	8	9
400	13074035	Insel Poel	115	28 946	28 832	3 236	2 128	1 108
401	13074036	Jesendorf	22	10 116	10 116	1 475	1 316	159
402	13074037	Kalkhorst	54	29 239	28 671	3 643	2 593	1 050
403	13074038	Klein Trebbow	30	6 795	6 795	1 002	691	311
404	13074039	Klütz, Stadt	123	68 426	67 183	8 224	6 543	1 681
405	13074040	Kneese	9	1 558	1 558	159	135	24
406	13074042	Königsfeld	30	26 909	26 864	2 901	2 767	133
407	13074043	Krembz	26	6 314	6 314	629	662	- 33
408	13074044	Krusenhagen	19	25 492	20 313	2 157	1 986	171
409	13074046	Lübberstorf	5	607	593	78	36	42
410	13074047	Lübow	54	28 338	28 280	3 717	3 936	- 219
411	13074048	Lübstorf	56	17 308	17 293	2 071	1 606	465
412	13074049	Lüdersdorf	123	59 330	58 311	8 258	5 606	2 652
413	13074050	Lützow	62	25 642	25 409	3 047	3 189	- 142
414	13074052	Menzendorf	9	2 624	2 624	328	260	68
415	13074053	Metelsdorf	22	9 220	9 020	1 158	1 000	158
416	13074054	Mühlen Eichsen	22	7 303	7 299	806	708	97
417	13074056	Neuburg	70	33 687	33 362	3 692	3 390	302
418	13074057	Neukloster, Stadt	95	79 262	78 421	10 123	6 752	3 371
419	13074060	Passee
420	13074061	Perlin	7	661	513	92	71	21
421	13074062	Pingelshagen	12	1 932	1 932	294	175	120
422	13074064	Pokrent	22	6 864	6 842	895	806	89
423	13074065	Rehna, Stadt	131	109 444	104 751	13 280	12 370	910
424	13074066	Rieps	11	5 810	5 786	850	805	45
425	13074067	Roduchelsdorf	5	1 215	1 202	163	107	55
426	13074068	Roggenstorf	31	34 221	33 104	4 797	4 017	779
427	13074069	Roggenstorf	17	7 885	7 885	1 015	975	40
428	13074070	Rögnitz	9	1 447	1 432	154	127	27
429	13074071	Rüting	15	4 647	4 645	427	466	- 38
430	13074072	Schildetal	19	13 114	12 409	1 355	1 338	17
431	13074073	Schlagsdorf	23	7 428	7 055	1 320	666	654
432	13074074	Schönberg, Stadt	126	249 464	230 279	34 969	24 832	10 137
433	13074075	Seehof	24	6 344	6 344	829	519	310
434	13074076	Selmsdorf	82	242 935	228 390	28 412	24 389	4 023
435	13074077	Testorf-Steinfurt	12	4 363	4 363	598	495	103
436	13074078	Thandorf	8	2 285	2 282	321	192	129
437	13074079	Upahl	53	91 784	89 635	8 972	9 145	- 173
438	13074080	Utecht	11	2 044	2 043	304	154	150
439	13074081	Veelböken	19	15 514	13 341	1 115	1 308	- 192
440	13074082	Ventschow	18	13 964	13 827	1 551	1 564	- 13
441	13074084	Warin, Stadt	107	102 433	99 654	14 821	11 075	3 746
442	13074085	Warnow	23	4 903	4 896	790	475	315
443	13074087	Wismar, Hansestadt	1 171	2 233 484	2 076 041	273 650	322 895	- 49 244
444	13074088	Zickhusen	12	3 200	3 196	487	245	243
445	13074089	Zierow	36	13 176	13 167	1 428	1 003	425
446	13074090	Zurow	37	8 096	8 089	935	680	256
447	13074091	Züsow	14	5 334	5 258	907	532	374
448	13074092	Wedendorfersee	16	20 275	20 207	2 407	2 402	5
449	13074093	Stepenitztal	38	18 143	18 106	2 431	2 090	341
450	13074094	Siemz-Niendorf	21	4 952	4 947	667	513	153
451	13075000	Landkreis Vorpommern-Greifswald	7 334	5 467 292	5 209 764	832 708	684 153	148 559
452	13075001	Ahlbeck	25	3 353	3 331	502	351	150
453	13075002	Alt Tellin	12	2 445	2 442	337	217	121
454	13075003	Altwarpen	6	810	810	81	84	- 3
455	13075004	Altwigshagen	10	2 183	2 150	252	317	- 65
456	13075005	Anklam, Stadt	349	413 105	399 136	54 973	44 900	10 073

Tabelle 4			Umsatzsteuerpflichtige und deren steuerbarer Umsatz und Umsatzsteuer-Vorauszahlung 2020 nach Gemeinden					
Lfd. Nr.	Gemeinde-schlüssel	Kreisfreie Stadt Landkreis Gemeinde Land	Steuer-pflichtige	Steuerbarer Umsatz		Umsatz-steuer vor Abzug der Vorsteuer	Abzieh-bare Vorsteuer	Umsatz-steuer-Voraus-zahlung
				insgesamt	darunter Lieferungen und Leistungen			
1	2	3	Anzahl	1 000 EUR				
			4	5	6	7	8	9
457	13075006	Bandelin	10	6 729	6 694	496	540	- 44
458	13075007	Bargischow	15	14 604	14 603	1 596	1 645	- 49
459	13075008	Behrenhoff	26	40 687	37 980	6 452	5 277	1 174
460	13075009	Bentzin	24	14 392	14 342	1 525	2 239	- 714
461	13075010	Benz	51	33 633	31 986	4 646	3 422	1 224
462	13075011	Bergholz	10	3 348	3 301	242	277	- 35
463	13075012	Blankensee	4	1 198	774	198	111	88
464	13075013	Blesewitz	4	859	858	105	80	25
465	13075015	Boldekow	17	10 402	10 346	1 191	1 101	90
466	13075016	Boock	20	3 306	3 283	517	229	288
467	13075017	Brietzig
468	13075018	Brünzow	25	33 294	32 541	5 322	3 725	1 596
469	13075020	Bugewitz	5	488	488	60	55	5
470	13075021	Buggenhagen	8	1 358	1 355	206	116	90
471	13075022	Butzow	16	4 113	4 093	558	435	123
472	13075023	Daberkow	15	4 237	4 235	564	384	179
473	13075025	Dargelin	15	19 939	19 931	2 089	2 584	- 495
474	13075026	Dargen	28	4 643	4 638	681	388	293
475	13075027	Dersekow	28	14 734	14 734	1 831	1 337	494
476	13075029	Ducherow	62	40 710	40 530	6 004	5 341	664
477	13075031	Eggesin, Stadt	127	68 225	66 889	8 710	6 389	2 321
478	13075032	Fahrenwalde	10	6 328	6 044	770	1 097	- 328
479	13075033	Ferdinandshof	67	29 482	29 004	4 703	3 163	1 540
480	13075034	Garz	9	1 759	1 749	270	154	116
481	13075035	Glasow	5	2 515	2 515	251	344	- 93
482	13075036	Görmin	22	11 733	11 733	1 108	1 333	- 225
483	13075037	Grambin	9	531	531	57	28	29
484	13075038	Grambow	29	10 096	8 832	1 398	1 205	193
485	13075039	Greifswald, Hansestadt	1 317	1 798 741	1 652 028	334 171	298 845	35 327
486	13075040	Gribow	5	2 509	2 509	439	336	103
487	13075041	Groß Kiesow	40	15 391	15 297	1 962	1 645	317
488	13075042	Groß Luckow
489	13075043	Groß Polzin	15	3 683	3 677	309	528	- 219
490	13075044	Gützkow, Stadt	71	35 896	35 802	5 113	4 073	1 040
491	13075045	Hammer a. d. Uecker	10	1 826	1 542	283	68	216
492	13075046	Hanshagen	23	8 671	8 670	974	1 316	- 342
493	13075048	Heinrichswalde	10	6 364	6 354	991	484	507
494	13075049	Heringsdorf	583	265 137	261 058	33 660	21 837	11 823
495	13075050	Hinrichshagen	23	7 003	6 989	813	593	220
496	13075051	Hintersee	17	4 639	4 604	720	431	289
497	13075053	Iven	6	2 169	2 169	222	268	- 46
498	13075054	Jarmen, Stadt	90	68 658	67 948	9 179	7 039	2 140
499	13075055	Jatznick	45	17 038	16 394	2 043	1 930	113
500	13075056	Kamminke	8	1 254	1 250	115	71	45
501	13075058	Karlshagen	101	40 074	39 128	4 565	3 162	1 403
502	13075059	Katzow	26	9 921	9 898	1 205	867	338
503	13075060	Kemnitz	36	13 166	13 156	1 550	1 541	9
504	13075061	Klein Bünzow	27	15 001	14 856	2 173	1 642	531
505	13075063	Koblentz	3	392	392	37	71	- 34
506	13075065	Korswandt	23	7 102	7 085	845	668	176
507	13075066	Koserow	111	52 466	51 757	6 297	4 757	1 540
508	13075067	Krackow	27	45 066	34 778	6 786	7 079	- 293
509	13075068	Krien	17	9 834	9 805	908	989	- 81
510	13075069	Kröslin	75	24 662	23 794	3 284	1 770	1 514
511	13075070	Kruckow	15	49 281	48 827	7 202	7 801	- 599
512	13075071	Krugsdorf	9	2 222	2 214	294	219	75
513	13075072	Krummin	11	2 047	2 046	249	186	63

Tabelle 4			Umsatzsteuerpflichtige und deren steuerbarer Umsatz und Umsatzsteuer-Vorauszahlung 2020 nach Gemeinden					
Lfd. Nr.	Gemeindegemeinschaft	Kreisfreie Stadt Landkreis Gemeinde Land	Steuerpflichtige	Steuerbarer Umsatz		Umsatzsteuer vor Abzug der Vorsteuer	Abziehbare Vorsteuer	Umsatzsteuer-Vorauszahlung
				insgesamt	darunter Lieferungen und Leistungen			
1	2	3	Anzahl	1 000 EUR				
			4	5	6	7	8	9
514	13075073	Krusenfelde
515	13075074	Lassahn, Stadt	51	20 655	20 493	2 838	1 958	881
516	13075075	Leopoldshagen	23	6 515	6 246	1 037	716	321
517	13075076	Levenhagen	18	8 992	8 960	1 398	999	400
518	13075078	Liepgarten	20	8 595	7 554	1 003	580	423
519	13075079	Löcknitz	122	92 566	78 187	15 032	9 755	5 278
520	13075080	Loddin	66	31 656	31 602	3 402	2 508	894
521	13075081	Loissin	32	7 063	6 986	880	537	344
522	13075082	Loitz, Stadt	116	55 712	55 014	7 436	5 521	1 915
523	13075083	Lubmin	80	68 908	68 848	14 038	7 725	6 313
524	13075084	Lübs	16	5 100	5 073	605	531	74
525	13075085	Luckow	23	12 826	12 803	1 555	1 414	140
526	13075087	Lütow	26	6 479	6 474	960	510	451
527	13075088	Medow	10	5 872	5 872	730	635	95
528	13075089	Meiersberg	11	1 611	1 611	213	120	92
529	13075090	Mellenthin	22	8 439	8 328	909	658	251
530	13075091	Mesekehagen	21	5 006	4 909	662	352	309
531	13075092	Mölschow	28	8 410	8 358	1 284	880	404
532	13075093	Mönkebude	31	11 649	11 609	1 783	1 321	462
533	13075094	Murchin	26	14 783	14 769	1 637	1 146	491
534	13075095	Nadrensee	7	6 849	6 392	1 026	873	154
535	13075097	Neu Boltenhagen	12	2 814	2 814	227	305	- 78
536	13075098	Neu Kosenow	18	18 831	18 791	2 674	655	2 018
537	13075101	Neuenkirchen	6	1 102	1 097	115	95	20
538	13075102	Neuenkirchen	63	37 289	36 047	5 605	3 275	2 330
539	13075103	Nieden
540	13075104	Papendorf	3	531	488	91	47	44
541	13075105	Pasewalk, Stadt	264	199 036	195 168	23 703	14 353	9 350
542	13075106	Peenemünde	42	12 070	11 996	1 530	1 153	377
543	13075107	Penkun, Stadt	72	27 787	27 222	2 680	3 109	- 430
544	13075108	Plöwen	6	3 021	2 542	318	384	- 67
545	13075109	Polzow	10	1 370	1 364	139	168	- 29
546	13075110	Postlow	14	5 508	5 306	577	1 100	- 522
547	13075111	Pudagla	23	9 204	9 181	1 572	770	802
548	13075113	Ramin	34	29 657	22 387	5 074	3 290	1 784
549	13075114	Rankwitz	23	2 283	2 267	213	165	49
550	13075115	Rollwitz	30	13 840	13 270	2 189	1 514	676
551	13075116	Rossin	-	-	-	-	-	-
552	13075117	Rossow	18	4 835	4 373	623	595	29
553	13075118	Rothemühl	15	1 692	1 661	199	144	54
554	13075119	Rothenklempenow	21	7 899	7 765	726	1 007	- 281
555	13075120	Rubenow	39	79 724	79 500	12 264	19 343	- 7 079
556	13075121	Rubkow	26	15 919	13 167	1 484	1 165	318
557	13075122	Sarnow	16	6 549	6 522	663	783	- 120
558	13075123	Sassen-Trantow	41	21 623	21 614	2 839	2 382	457
559	13075124	Sauzin	21	5 190	5 176	714	505	210
560	13075125	Schmatzin	7	6 912	5 228	759	728	31
561	13075126	Schönwalde	10	2 926	1 858	478	301	178
562	13075127	Spantekow	33	16 936	16 625	2 396	1 720	676
563	13075128	Stolpe an der Peene
564	13075129	Stolpe auf Usedom	23	4 154	4 153	416	313	103
565	13075130	Strasburg (Uckermark), Stadt	129	74 861	73 981	9 526	8 775	751
566	13075131	Torgelow, Stadt	221	227 019	212 940	32 767	25 331	7 436
567	13075133	Trassenheide	73	62 054	61 968	10 720	8 510	2 211
568	13075134	Tutow	23	4 804	4 795	789	414	375
569	13075135	Ückeritz	71	37 559	36 488	4 848	3 213	1 635
570	13075136	Ueckermünde, Stadt	281	163 360	160 370	24 664	13 209	11 455

Tabelle 4			Umsatzsteuerpflichtige und deren steuerbarer Umsatz und Umsatzsteuer-Vorauszahlung 2020 nach Gemeinden					
Lfd. Nr.	Gemeindegemeinschaft	Kreisfreie Stadt Landkreis Gemeinde Land	Steuerpflichtige	Steuerbarer Umsatz		Umsatzsteuer vor Abzug der Vorsteuer	Abziehbare Vorsteuer	Umsatzsteuer-Vorauszahlung
				insgesamt	darunter Lieferungen und Leistungen			
1	2	3	Anzahl	1 000 EUR				
			4	5	6	7	8	9
571	13075137	Usedom, Stadt	75	20 653	20 628	2 776	2 499	277
572	13075138	Viereck	25	21 668	18 850	2 999	2 483	516
573	13075139	Vorgelsang-Warsin	6	618	617	67	94	- 27
574	13075140	Völschow
575	13075141	Wackerow	30	6 505	6 489	777	527	249
576	13075142	Weitenhagen	62	33 630	33 535	4 451	2 931	1 520
577	13075143	Wilhelmsburg	22	46 927	46 627	4 168	5 648	- 1 480
578	13075144	Wolgast, Stadt	325	286 778	281 795	41 753	32 102	9 652
579	13075145	Wrangelsburg
580	13075146	Wusterhusen	26	11 427	11 418	1 002	1 634	- 633
581	13075147	Zemitz	23	5 273	5 272	823	598	226
582	13075148	Zempin	58	16 846	16 744	1 836	1 006	830
583	13075149	Zerrenthin	16	3 389	3 387	497	356	141
584	13075150	Ziethen	15	12 260	12 246	2 016	1 455	562
585	13075151	Zinnowitz	238	106 535	105 560	12 985	8 161	4 823
586	13075152	Zirchow	27	8 656	8 213	1 324	725	599
587	13075154	Züssow	47	30 185	29 966	3 834	2 969	865
588	13075155	Neetzow-Liepen	29	11 873	11 873	1 365	1 382	- 17
589	13075156	Karlsburg	48	19 776	19 638	2 911	1 637	1 274
590	13076000	Landkreis Ludwigslust-Parchim	6 707	6 630 577	6 375 573	861 782	699 986	161 799
591	13076001	Alt Krenzlin	12	2 708	2 708	393	258	136
592	13076002	Alt Zachun	7	1 963	1 963	285	150	135
593	13076003	Balow	6	2 597	2 591	365	232	132
594	13076004	Bandenitz	16	25 386	22 617	2 904	2 686	218
595	13076005	Banzkow	89	31 866	31 333	4 162	3 493	669
596	13076006	Barkhagen	23	16 231	16 214	1 578	1 743	- 165
597	13076007	Barnin	14	5 665	5 558	871	496	375
598	13076008	Belsch	6	2 173	2 172	369	213	155
599	13076009	Bengerstorf	14	11 934	11 440	1 258	1 765	- 507
600	13076010	Besitz	10	1 948	1 948	231	238	- 7
601	13076011	Blankenberg	13	5 389	5 282	1 050	509	542
602	13076012	Blievenstorf	9	8 790	8 615	581	686	- 104
603	13076013	Bobzin	11	16 344	15 316	2 799	1 961	838
604	13076014	Boizenburg/Elbe, Stadt	251	428 513	387 515	44 443	41 453	2 990
605	13076015	Borkow	16	1 768	1 740	217	112	106
606	13076016	Brahlstorf	18	23 902	22 904	3 869	2 608	1 261
607	13076017	Brenz
608	13076018	Bresegard bei Eldena
609	13076019	Bresegard bei Picher	11	1 937	1 937	207	193	14
610	13076020	Brüel, Stadt	80	43 840	41 047	6 749	5 445	1 305
611	13076021	Brunow	15	11 921	11 862	1 578	9 093	- 7 515
612	13076023	Bülow	7	447	447	40	37	3
613	13076024	Cambs	18	3 934	3 896	496	455	41
614	13076025	Crivitz, Stadt	165	95 755	94 566	14 720	10 300	4 421
615	13076026	Dabel	59	20 733	19 002	2 254	1 787	467
616	13076027	Dambeck	16	11 485	11 485	1 101	1 270	- 170
617	13076029	Demmen	33	16 660	16 339	1 888	1 590	298
618	13076030	Dersenow	10	4 138	4 137	160	184	- 24
619	13076032	Dobbertin	27	15 338	15 245	1 756	1 453	303
620	13076033	Dobin am See	53	12 356	12 341	1 402	1 005	397
621	13076034	Dömitz, Stadt	75	59 649	57 494	6 340	5 992	349
622	13076035	Domsühl	58	61 708	59 771	6 380	4 996	1 384
623	13076036	Dümmer	59	29 164	28 644	3 752	3 338	413
624	13076037	Eldena	51	25 705	25 565	3 400	2 752	648
625	13076038	Friedrichsruhe	26	8 917	8 914	898	926	- 28
626	13076039	Gallin	32	198 139	180 372	26 563	19 043	7 519

Tabelle 4			Umsatzsteuerpflichtige und deren steuerbarer Umsatz und Umsatzsteuer-Vorauszahlung 2020 nach Gemeinden					
Lfd. Nr.	Gemeinde-schlüssel	Kreisfreie Stadt Landkreis Gemeinde Land	Steuer-pflichtige	Steuerbarer Umsatz		Umsatz-steuer vor Abzug der Vorsteuer	Abzieh-bare Vorsteuer	Umsatz-steuer-Voraus-zahlung
				insgesamt	darunter Lieferungen und Leistungen			
1	2	3	Anzahl	1 000 EUR				
			4	5	6	7	8	9
627	13076040	Gallin-Kuppentin	17	9 992	9 961	985	1 073	- 89
628	13076041	Gammelin	14	3 812	3 812	423	341	82
629	13076044	Gneven	16	7 273	7 131	1 195	498	697
630	13076046	Göhlen	9	7 349	7 349	712	933	- 221
631	13076048	Goldberg, Stadt	88	51 987	51 737	6 695	5 691	1 004
632	13076049	Gorlosen	18	4 689	4 646	575	488	87
633	13076050	Grabow, Stadt	177	169 882	165 487	24 631	18 755	5 876
634	13076051	Granzin
635	13076053	Grebs-Niendorf	18	7 481	7 474	639	924	- 285
636	13076054	Gresse	12	962	916	137	117	20
637	13076055	Greven	29	9 210	9 087	1 076	804	273
638	13076056	Groß Godems	13	10 719	10 606	1 827	1 235	591
639	13076057	Groß Krams	8	1 026	1 026	172	96	76
640	13076058	Groß Laasch	37	16 999	16 902	2 606	1 286	1 320
641	13076060	Hagenow, Stadt	325	368 025	357 755	47 533	36 815	10 718
642	13076062	Hohen Pritz	12	4 009	3 951	501	416	85
643	13076063	Holthusen	51	35 612	35 396	5 254	3 943	1 311
644	13076064	Hoort	17	8 687	8 624	1 122	4 891	- 3 769
645	13076065	Hülseburg	9	9 178	9 127	1 360	1 520	- 159
646	13076067	Karenz
647	13076068	Karrenzin	20	4 381	4 301	522	483	38
648	13076069	Karstädt	5	2 266	2 266	361	169	192
649	13076070	Kirch Jesar	13	2 330	2 330	292	195	97
650	13076071	Klein Rogahn	44	10 833	10 756	1 488	943	544
651	13076072	Kobrow	14	9 486	9 486	992	1 515	- 523
652	13076073	Kogel	20	6 852	6 666	1 160	714	446
653	13076075	Kreien	10	8 379	7 047	647	832	- 185
654	13076076	Kremmin	11	113 676	113 557	18 502	14 050	4 451
655	13076077	Kritzow	14	7 244	7 177	1 088	869	219
656	13076078	Kuhlen-Wendorf	19	10 238	9 999	1 285	1 634	- 349
657	13076079	Kuhstorf	30	7 788	7 753	1 141	727	414
658	13076080	Langen Brütz	14	2 824	2 775	379	253	126
659	13076082	Leezen	94	131 992	131 178	17 023	11 406	5 616
660	13076085	Lewitzrand	41	12 519	12 142	1 381	1 191	190
661	13076086	Lübesse	41	68 480	67 530	9 155	7 263	1 892
662	13076087	Lüblow	8	1 328	1 326	217	117	100
663	13076088	Lübtheen, Stadt	105	447 475	412 266	76 471	57 483	18 987
664	13076089	Lübz, Stadt	202	156 529	155 289	23 988	16 189	7 799
665	13076090	Ludwigslust, Stadt	457	451 799	441 889	51 625	38 903	12 723
666	13076092	Lüttow-Valluhn	46	140 338	128 230	14 905	12 834	2 071
667	13076093	Malk Göhren	12	4 445	4 189	686	359	327
668	13076094	Malliß	23	9 801	9 777	1 409	875	534
669	13076096	Mestlin	24	13 287	13 200	2 490	2 030	460
670	13076097	Milow	10	4 201	4 186	886	448	438
671	13076098	Möllenbeck
672	13076099	Moraas	15	2 561	2 561	398	138	259
673	13076100	Muchow	12	2 466	2 466	237	189	48
674	13076101	Mustin	17	7 349	7 236	995	931	65
675	13076102	Neu Gülze	25	12 988	12 622	1 437	971	466
676	13076103	Neu Kaliß	41	44 725	43 759	6 074	4 423	1 651
677	13076104	Neu Poserin	32	16 925	16 697	2 399	1 822	577
678	13076105	Neustadt-Glewe, Stadt	189	202 336	197 275	22 990	19 858	3 132
679	13076106	Nostorf	7	1 445	1 350	224	159	65
680	13076107	Pampow	81	75 955	74 873	10 943	7 646	3 297
681	13076108	Parchim, Stadt	579	606 760	596 296	85 750	60 005	25 745
682	13076109	Passow	16	13 918	11 650	2 054	1 357	697
683	13076110	Pätow-Steegen	12	7 601	7 594	873	930	- 57

Tabelle 4			Umsatzsteuerpflichtige und deren steuerbarer Umsatz und Umsatzsteuer-Vorauszahlung 2020 nach Gemeinden					
Lfd. Nr.	Gemeinde-schlüssel	Kreisfreie Stadt Landkreis Gemeinde Land	Steuer-pflichtige	Steuerbarer Umsatz		Umsatz-steuer vor Abzug der Vorsteuer	Abzieh-bare Vorsteuer	Umsatz-steuer-Voraus-zahlung
				insgesamt	darunter Lieferungen und Leistungen			
1	2	3	Anzahl	1 000 EUR				
			4	5	6	7	8	9
684	13076111	Picher	25	7 292	7 292	924	1 079	- 155
685	13076112	Pinnow	71	28 575	28 452	4 466	2 265	2 201
686	13076113	Plate	91	58 151	56 726	7 426	6 091	1 335
687	13076114	Plau am See, Stadt	265	93 890	91 645	12 048	7 604	4 445
688	13076115	Prislich	24	7 759	7 721	847	834	13
689	13076116	Pritzler	21	17 772	17 762	2 164	2 091	73
690	13076117	Raben Steinfeld	43	18 324	17 648	2 922	1 457	1 465
691	13076118	Rastow	58	32 491	30 714	3 902	3 437	465
692	13076119	Redefin	18	7 300	7 249	825	1 259	- 434
693	13076120	Rom	24	8 621	8 613	808	675	133
694	13076121	Schossin	10	13 266	12 842	2 067	1 009	1 059
695	13076122	Schwanheide	18	10 049	10 020	1 593	1 821	- 227
696	13076125	Siggelkow	30	12 317	12 261	1 730	1 665	65
697	13076126	Spornitz	56	54 194	54 085	8 997	6 261	2 736
698	13076128	Sternberg, Stadt	132	66 341	65 891	8 562	6 403	2 159
699	13076129	Stolpe	15	6 749	6 746	686	761	- 75
700	13076130	Stralendorf	32	62 785	62 106	12 615	8 409	4 205
701	13076131	Strohkirchen	12	4 878	4 762	534	479	54
702	13076133	Sukow	46	17 288	17 174	2 305	1 720	585
703	13076134	Sülstorf	14	3 666	3 665	511	203	308
704	13076135	Techentin	27	10 673	10 597	1 290	1 267	24
705	13076136	Teldau	25	11 704	11 324	1 577	1 158	419
706	13076138	Tessin b. Boizenburg	13	10 350	10 100	1 692	1 473	219
707	13076140	Tramm	19	20 866	20 865	2 193	1 897	296
708	13076141	Uelitz	10	4 434	4 389	621	667	- 45
709	13076142	Vellahn	86	91 369	84 092	14 793	12 495	2 298
710	13076143	Vielank	33	18 918	18 467	2 580	1 958	622
711	13076145	Warlitz	9	3 943	3 932	588	398	190
712	13076146	Warlow	13	33 983	26 285	2 885	2 036	848
713	13076147	Warsow	19	6 786	6 780	791	863	- 72
714	13076148	Weitendorf	23	11 605	10 922	1 751	1 703	48
715	13076151	Werder	16	5 541	5 488	575	653	- 79
716	13076152	Wittenburg, Stadt	246	477 182	456 031	51 337	51 896	- 559
717	13076153	Wittendörp	84	50 801	50 018	5 346	5 077	269
718	13076154	Wittenförden	79	52 024	50 064	8 402	4 528	3 875
719	13076155	Witzin	11	5 650	5 628	934	542	392
720	13076156	Wöbbelin	43	44 673	43 235	4 662	4 792	- 130
721	13076158	Zapel	13	5 058	5 027	648	515	133
722	13076159	Zarrentin am Schaalsee, Stadt	137	210 750	199 462	26 027	20 874	5 153
723	13076160	Ziegendorf	29	6 314	6 245	707	593	114
724	13076161	Zierzow	12	5 235	5 196	442	551	- 108
725	13076162	Zölkow	23	6 021	6 021	584	668	- 85
726	13076163	Zülow	6	1 211	1 200	161	105	56
727	13076164	Obere Warnow	29	16 962	16 935	1 957	1 910	47
728	13076165	Gehlsbach	16	16 804	15 646	1 478	1 557	- 80
729	13076166	Ganzlin	69	186 413	176 892	28 722	25 021	3 701
730	13076167	Kloster Tempzin	19	9 417	9 315	1 129	916	213
731	13076168	Ruhner Berge	49	14 247	13 314	1 767	1 639	128
732	13076169	Toddin	23	6 536	6 494	858	553	305
733	13000000	Mecklenburg-Vorpommern	51 993	49 659 012	47 960 620	6 502 514	5 172 187	1 330 353